

Zasnova prostorskega razvoja in omrežje urbanih središč

karta 1

M 1:250000

Legenda

Središča

- Glavno mesto in mednarodno središče 1. ravni
- 3. raven
- 4. raven
- Drugo naselje, pomembno za regijo
- Obšinsko središča
- Pomembnejše lokalno središče
- Lokalno središče

Kategorizacija poselitve

- Urbano naselje
- Podeželje v zaledju mest in drugih urbanih naselij
- Jedrna podeželjska območja z gostejšo poselitvijo
- Jedrna podeželjska območja z redkejšo poselitvijo
- Odmaknjeno podeželje

Stanovanjska območja

- Prioritetna naselja za umeščanje javne stanovanjske gradnje
- Dodatna naselja za umeščanje javne stanovanjske gradnje

Kartografska podlaga

- Statistične regije
- Meje občin
- Pomembnejše ceste
- Načrtovane ceste
- Železnica
- Načrtovana železnica
- Pomembnejši vodotoki

ID prostorskega akta: 5936

Naročnik:

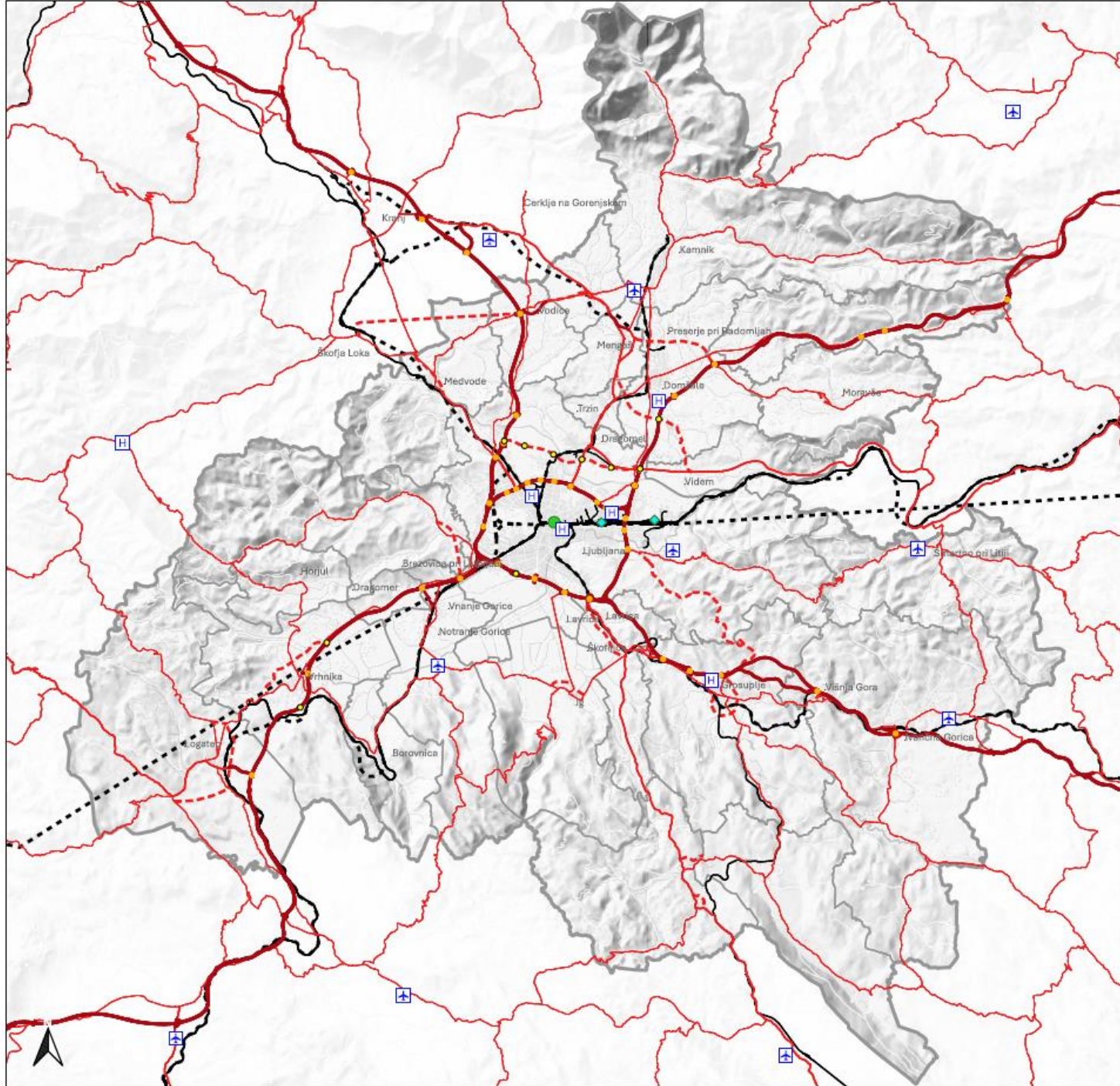


Regionalna razvojna agencija
Ljubljanske urbane regije
Tehnološki park 19
1000 Ljubljana

Izdavalec:



Ljubljanski urbanistični zavod d. d.
Verovškova ulica 64
1000 Ljubljana



Osrednjeslovenska razvojna regija
**Zasnova omrežja gospodarske
javne infrastrukture**
Prometno omrežje

karta 2.1
M 1:250000

Legenda

- obstoječe**
- letališče/vzletišče
 - heliport
 - večmodalno središče nacionalnega pomena
 - logistični terminal
 - priključek na avtocesto in hitro cesto
 - avtocesta in hitra cesta
 - glavna cesta
 - regionalna cesta
 - železnica-glavna proga
 - industrijski tir
 - postajni tir
 - železnica-regionalna proga
- načrtovano**
- priključek na avtocesto in hitro cesto
 - ceste-načrtovane povezave
 - železnica-načrtovane povezave
- kartografska podlaga**
- meje regije
 - občinske meje

ID prostorskega akta: 5936

Naročnik:



Regionalna razvojna agencija
Ljubljanske urbane regije
Tehnološki park 19
1000 Ljubljana

Izdelovalec:



Ljubljanski urbanistični zavod d. d.
Verovškova ulica 64
1000 Ljubljana

Osrednjeslovenska razvojna regija
**Zasnova omrežja gospodarske
javne infrastrukture in JPP**
Sistem trajnostne mobilnosti

karta 2.2
M 1:250000

Legenda

obstoječe

- železniška postaja
- večmodalno središče nacionalnega pomena
- večmodalna točka
- železnica-glavna proga
- železnica-regionalna proga
- dostopnost do JPP-železnica
- dostopnost do JPP-avtobus

načrtovano

- večmodalna točka-načrtovana
- ⊙ železniška postaja-načrtovana
- železnica-načrtovane povezave
- plovne poti
- daljinske državne kolesarske povezave
- glavne državne kolesarske povezave
- regionalne državne kolesarske povezave
- medobčinske kolesarske povezave

Kartografska podlaga

- meje regije
- občinske meje

Vir: GURS, 2024

ID prostorskega akta: 5936

Naročnik:

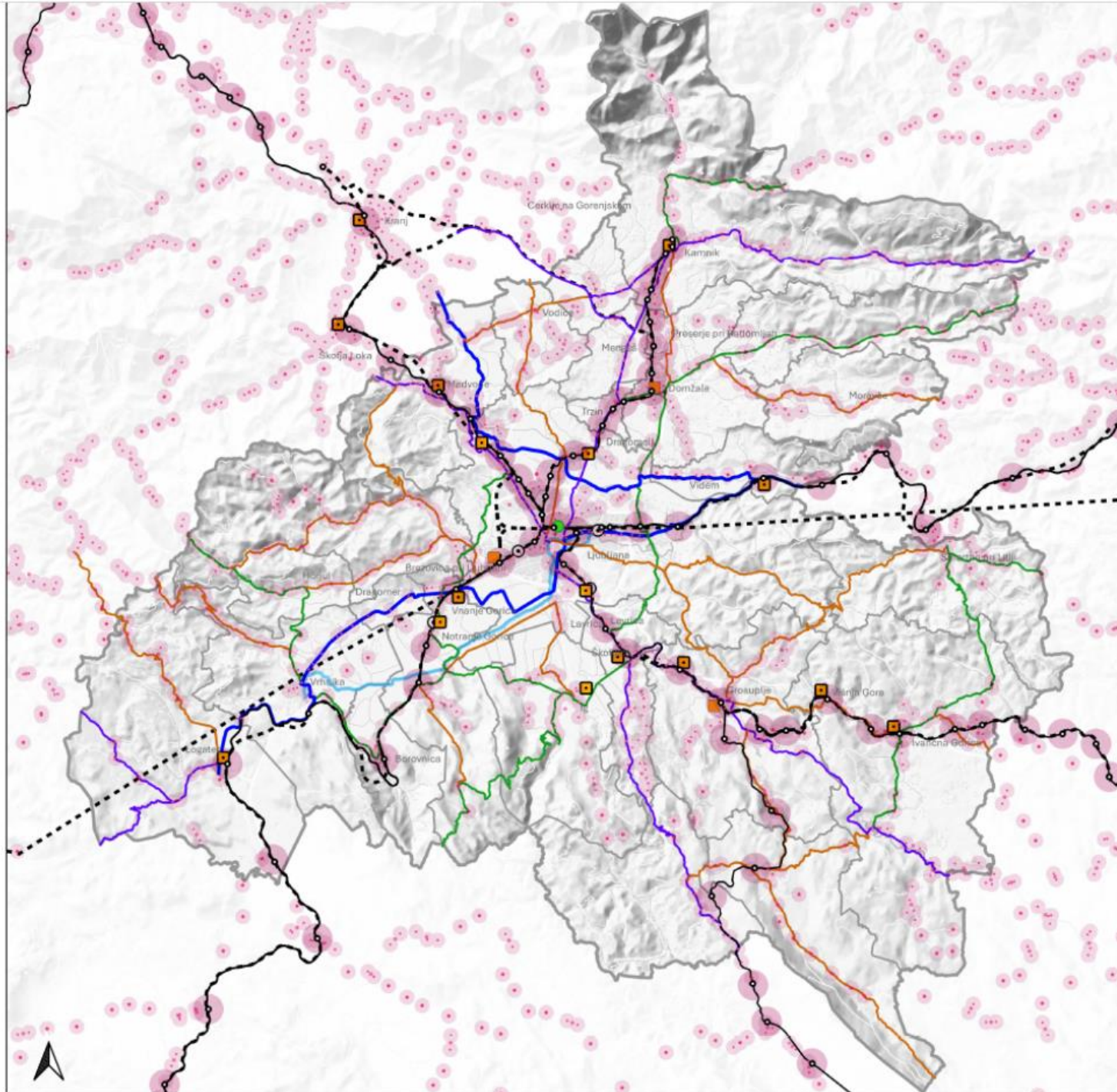


Regionalna razvojna agencija
Ljubljanske urbane regije
Tehnološki park 19
1000 Ljubljana

Izdelovalec:



Ljubljanski urbanistični zavod d. d.
Verovškova ulica 64
1000 Ljubljana



Oskrba z električno energijo

karta 2.3.1

M 1:250000

Legenda

- območje RPP
- ◆ hidroelektrarna - obstoječe
- ◆ hidroelektrarna - načrtovano
- ▲ razdelilna transformatorska postaja - obstoječe
- ▲ razdelilna transformatorska postaja - načrtovano

daljnovid - obstoječe

- 400 kV (načrtovane obnove z optimizacijami tras)
- 220 kV (načrtovan prehod na 400 kV: ali z nadgradnjo ali z vzporednim potekom)
- 110 kV (načrtovane obnove z optimizacijami tras)
- daljnovid 110 kV - načrtovano

območja s potencialom za umeščanje vetrnih elektrarn (projekt RES Slovenija)

- območja nižjega tveganja
- območja višjega tveganja

območja s potencialom za umeščanje sončnih elektrarn na tleh (projekt RES Slovenija)

- območja brez tveganja
- območja nižjega tveganja

ID prostorskega akta: 5936

Naročnik:

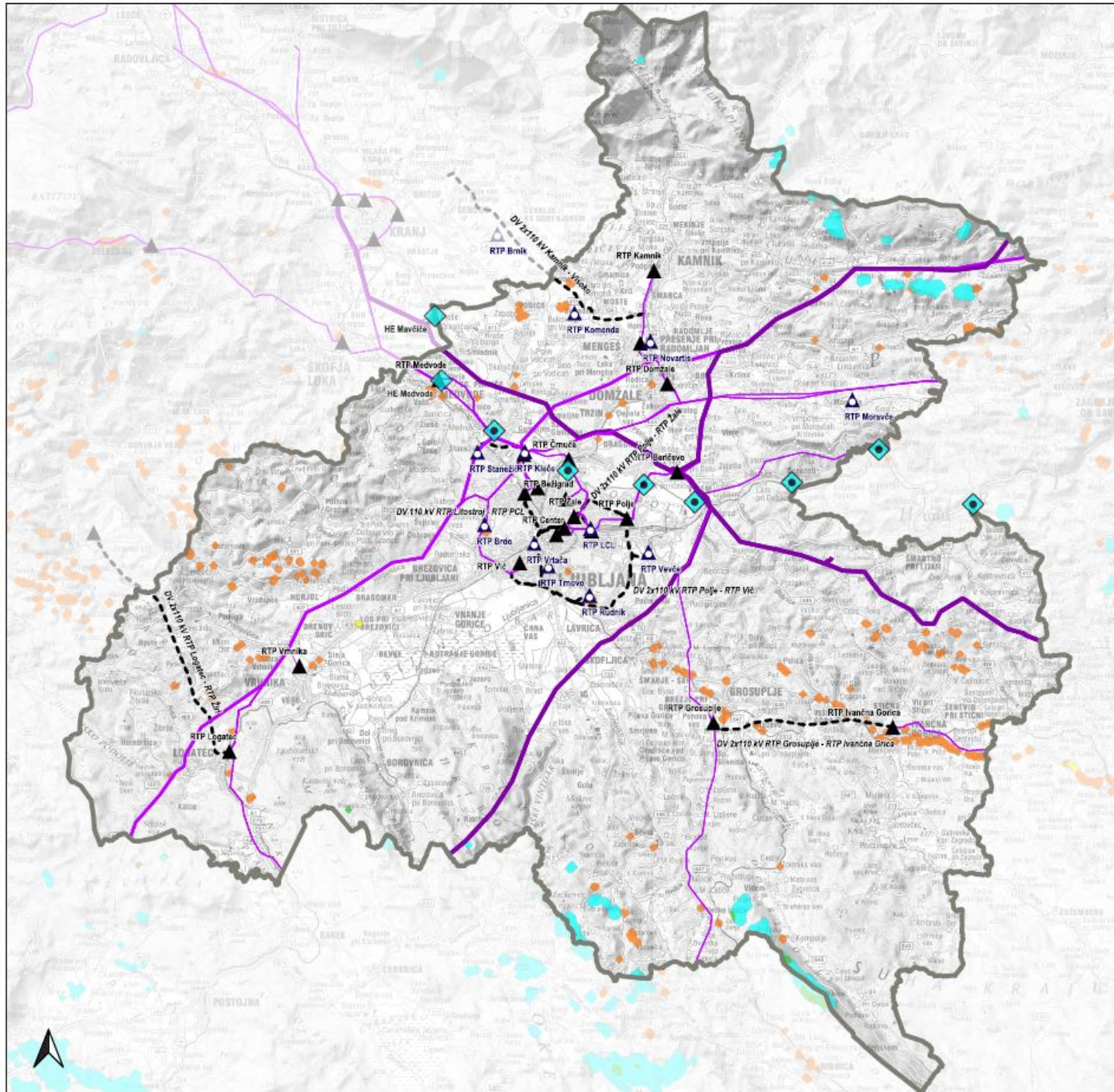


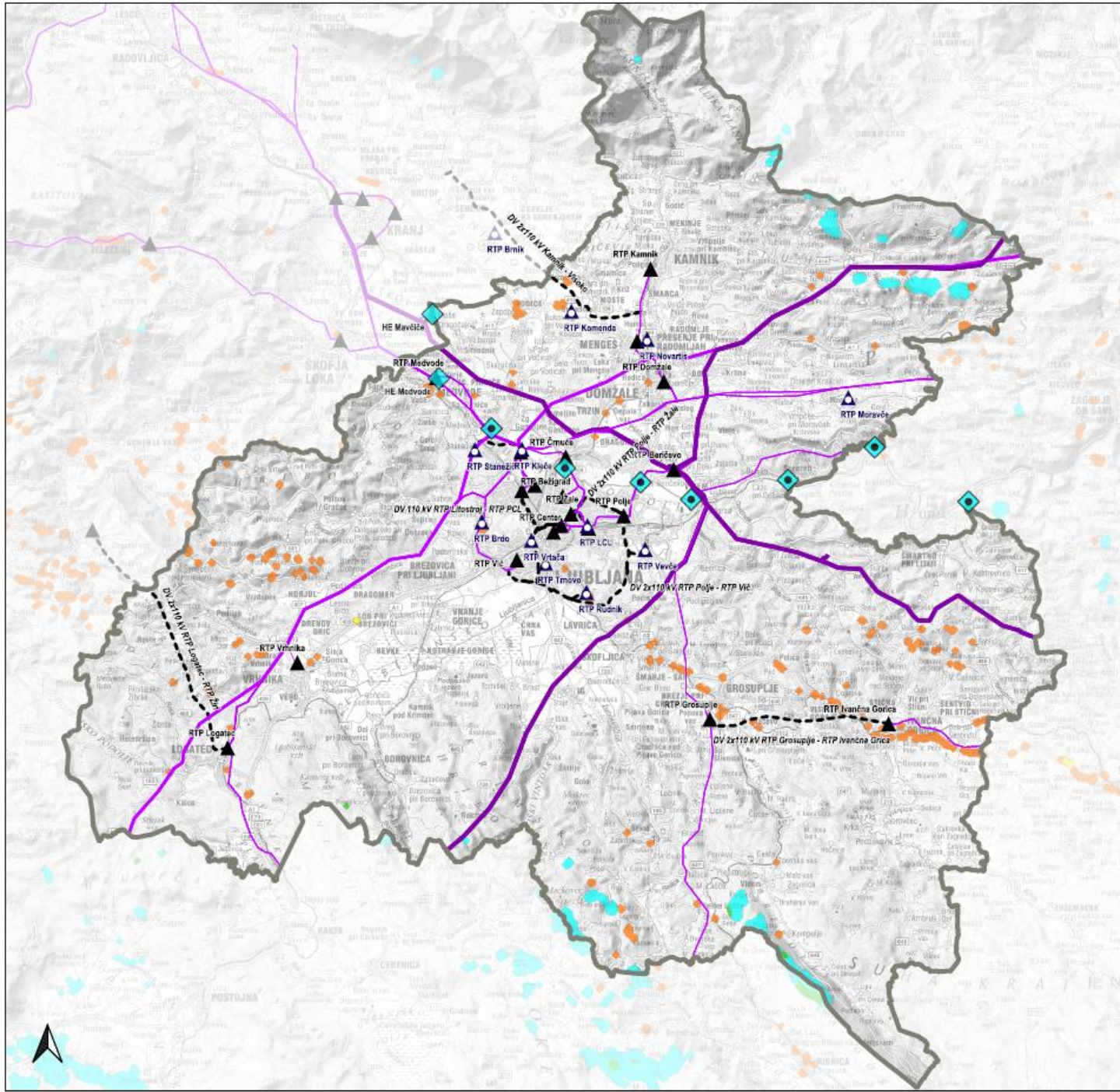
Regionalna razvojna agencija
Ljubljanske urbane regije

Izdovalec:



Ljubljanski urbanistični zavod d. d.





Oskrba z električno energijo

karta 2.3.1

M 1:250000

Legenda

- območje RPP
- hidroelektrarna - obstoječe
- hidroelektrarna - načrtovano
- razdelilna transformatorska postaja - obstoječe
- razdelilna transformatorska postaja - načrtovano

- daljnovid - obstoječe
- 400 kV (načrtovane obnove z optimizacijami tras)
 - 220 kV (načrtovan prehod na 400 kV: ali z nadgradnjo ali z vzporednim potekom)
 - 110 kV (načrtovane obnove z optimizacijami tras)
 - daljnovid 110 kV - načrtovano

območja s potencialom za umeščanje vetrnih elektrarn (projekt RES Slovenija)

- območja nižjega tveganja
- območja višjega tveganja

območja s potencialom za umeščanje sončnih elektrarn na tleh (projekt RES Slovenija)

- območja brez tveganja
- območja nižjega tveganja

ID prostorskega akta: 5936

Naročnik:

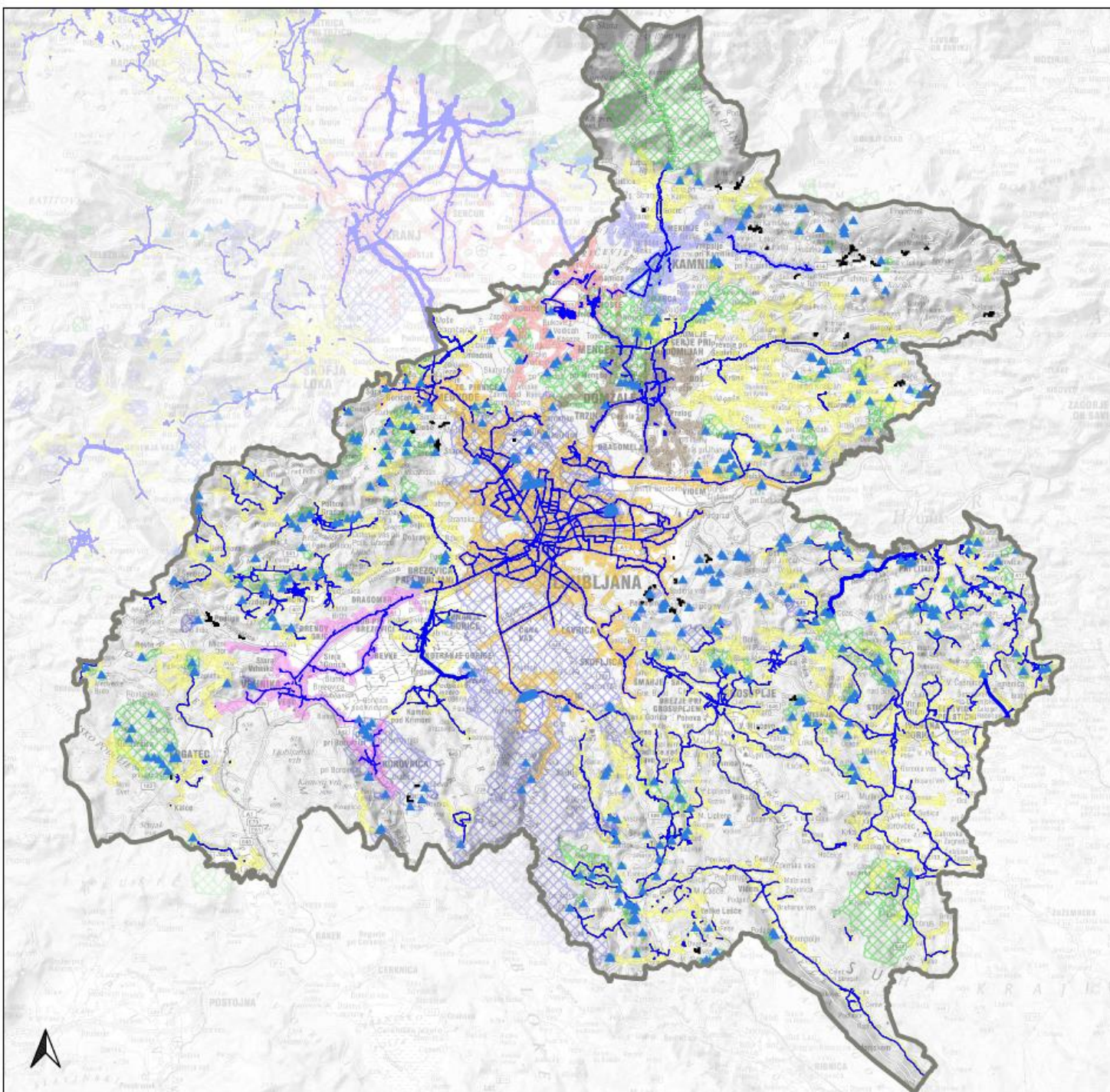


Regionalna razvojna agencija Ljubljanske urbane regije

Izdovalec:



Ljubljanski urbanistični zavod d. d.



Oskrba z vodo

karta 2.4.1

M 1:250000

Legenda

- ▲ zajetje - obstoječe
- magistralni vodovod - obstoječe
- primarni vodovod - obstoječe

vodovodni sistem regionalnega pomena

- Ljubljana
- Kranj-okolica
- Domžale-Mengeš-Trzin
- Iverje-Kamnik
- Borovnica-Log Dragomer-Vrhnika

vodovodni sistem lokalnega pomena

- lokalni sistemi
- območja aglomeracij brez javnega vodovodnega sistema

vodovarstvena območja državni nivo

- Območje zajetja
- WVO I
- WVO II
- WVO III

vodovarstvena območja občinski nivo

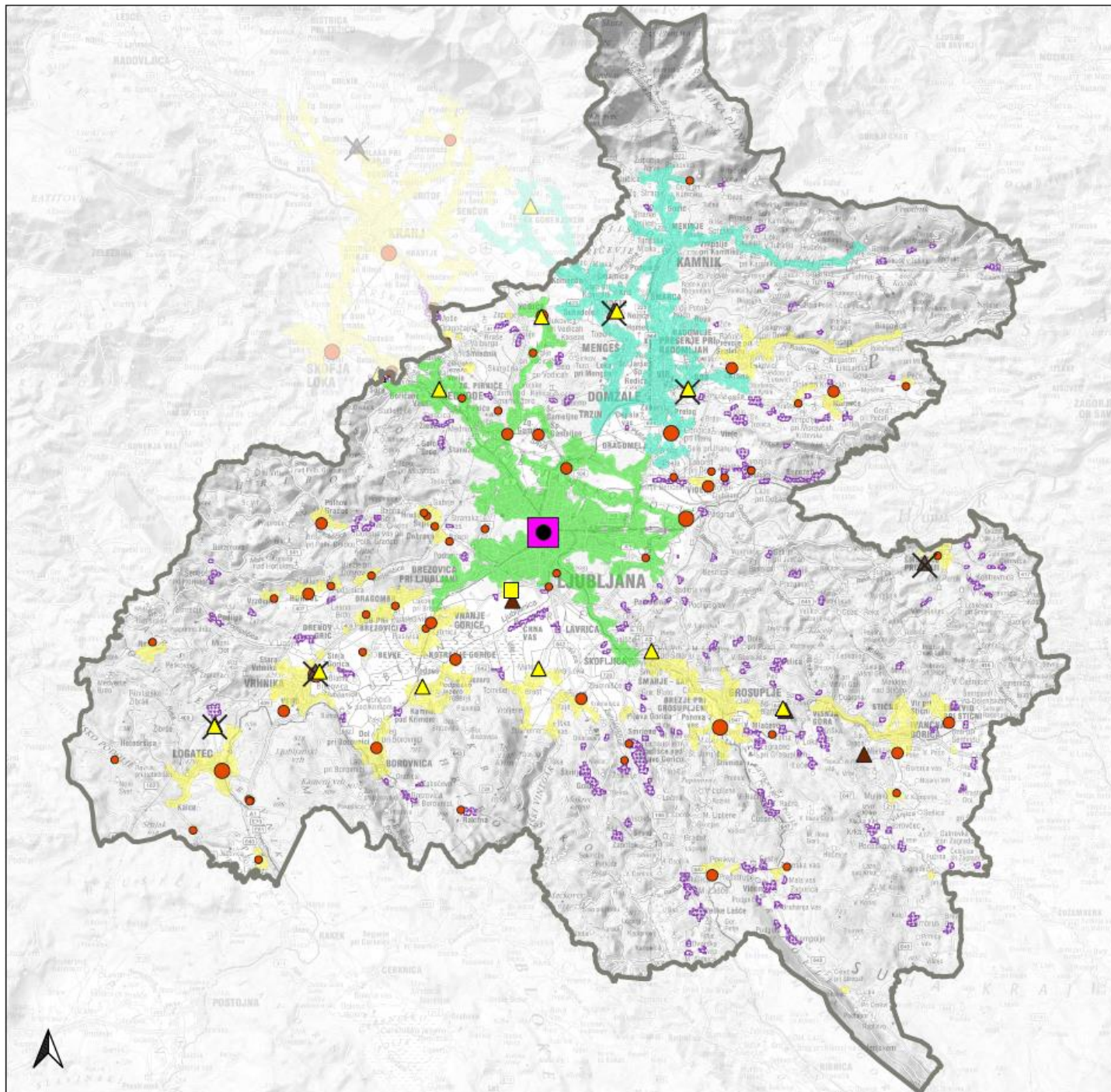
- WVO I
- WVO II
- WVO III

ID prostorskega akta: 5936

Naročnik:

Izdelovalec:





Odvajanje in čiščenje odpadne vode ter sistem za ravnanje z odpadki

karta 2.4.2

M 1:250000

Legenda

komunalna čistilna naprava

- do 1.000 PE
- med 1.000 in 10.000 PE
- nad 10.000 PE

kanalizacijski sistemi regionalnega pomena

- Ljubljana
- Domžale Kamnik

kanalizacijski sistemi lokalnega pomena

- lokalni sistemi
- območja aglomeracij brez javnega sistema odvajanja in čiščenja odpadne komunalne vode
- RCERO
- ▲ Odlagališče
- ✱ Odlagališče - zaprto
- ▲ Zbirni center
- območje s prijavo za koncesijo za sežiganje preostanka odpadkov

ID prostorskega akta: 5936

Naročnik:



Regionalna razvojna agencija
Ljubljanske urbane regije

Izdovalelec:



Ljubljanski urbanistični zavod d. d.

krajine





karta 4.1

M 1:250000












**OBMOČJA OHRANJANJA IN OBNOVE ZNAČAJA
KRAJINE**

-  urbanizirane ravnine in kotline
-  urbanizirane krajine na razgibanem terenu
-  ravninske kmetijske krajine
-  gozdno hribovje
-  gozdnate kmetijske krajine
-  mozaične kmetijske krajine na gričevju
-  hribovje s celki
-  visokogorje
-  rečne doline
-  kraška polja in ravniki
-  barje

OBMOČJA POSEBNEGA VARSTVA KRAJINE

-  območja nacionalne prepoznavnosti
-  območja prepoznavnih značilnosti
-  izjemne krajine
-  krajine regionalnega pomena

OBMOČJA POSEBNIH UKREPOV

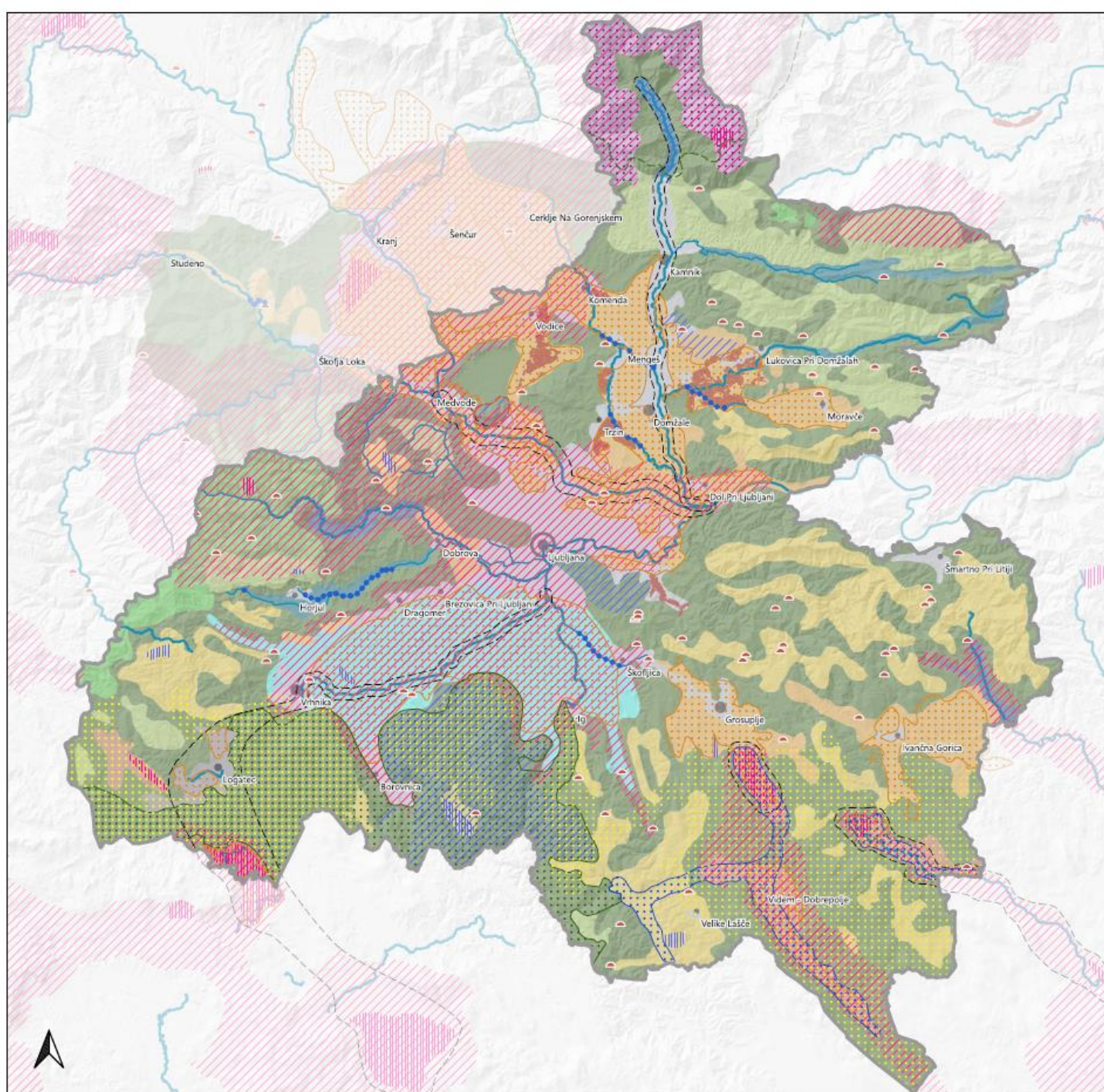
-  ukrepi za izboljšanje stanja vodotoka
-  sanacija območij izkoriščanja mineralnih surovin ter drugih okoljskih škod in razvrednotenij
-  območje sklenjenega gozda
-  kmetijske operacije (osuševalni sistemi)
-  vzdrževanje in vzpostavitev mejic
-  varstvo kraških značilnosti
-  celovito urejanje voda
-  varstvo visokogorja
-  predlog podrobnejše krajinske zasnove
-  predlog KP Šmarne gore in Skaručenske Ravni
-  predlog RP Kamniško-Savinjske Alpe

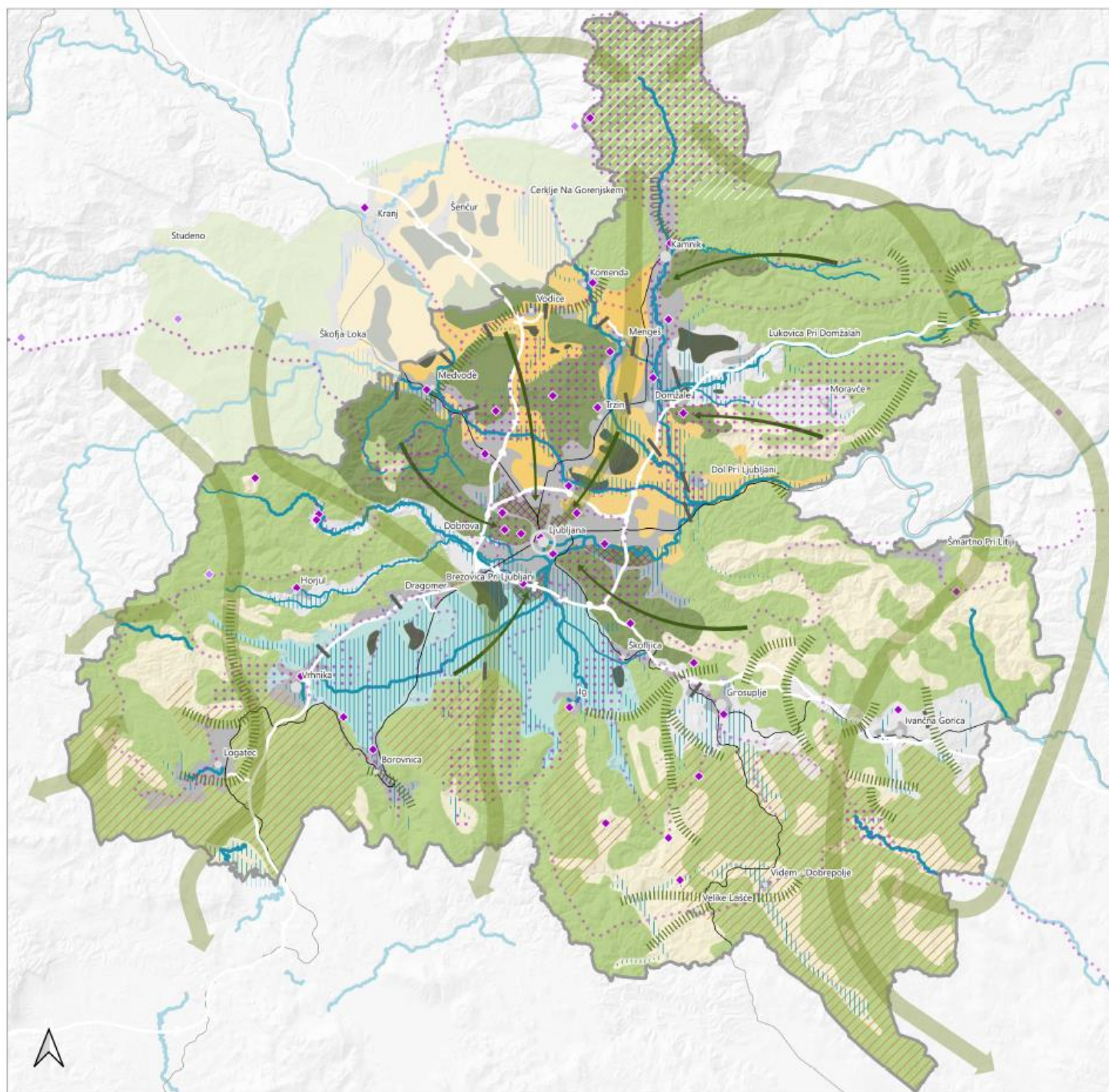
Vir: GURS, ARSO, Regionalna razdelitev krajinskih tipov in izjemne krajine Slovenije, 2024

ID prostorskega akta: 5936

Naročnik:

Izdelovalec:





Zeleni sistem

karta 4.2

M 1:250000

OBMOČJA POUČARJENEGA OHRANJANJA
EKOLOŠKIH FUNKCIJ IN PRILAGAJANJA NA
PODNEBNE SPREMEMBE

- jedrna gozdna območja
- zeleni klini
- zeleni otoki
- posebna območja ohranjanja/varstva (barje)
- posebna območja ohranjanja/varstva (kraške značilnosti)
- posebna območja ohranjanja/varstva (alpski svet)
- večfunkcijski koridorji kmetijskih zemljišč
- medregijske povezave
- ekokoridorji
- rečni koridorji
- vodne in obvodne krajine (varstvo pred poplavami)

OBMOČJA KREPITVE DRUŽBENIH FUNKCIJ

- kulturna krajina podeželja
- urbana krajina
- ločitveni zeleni pasovi med naselji
- urbane površine z režimom zelenega sistema
- turistično rekreacijska območja in koridorji
- parkovne in rekreacijske površine
- smučišča

Vir: GURS, ARSO, 2024

ID prostorskega akta: 5936

Naročnik:

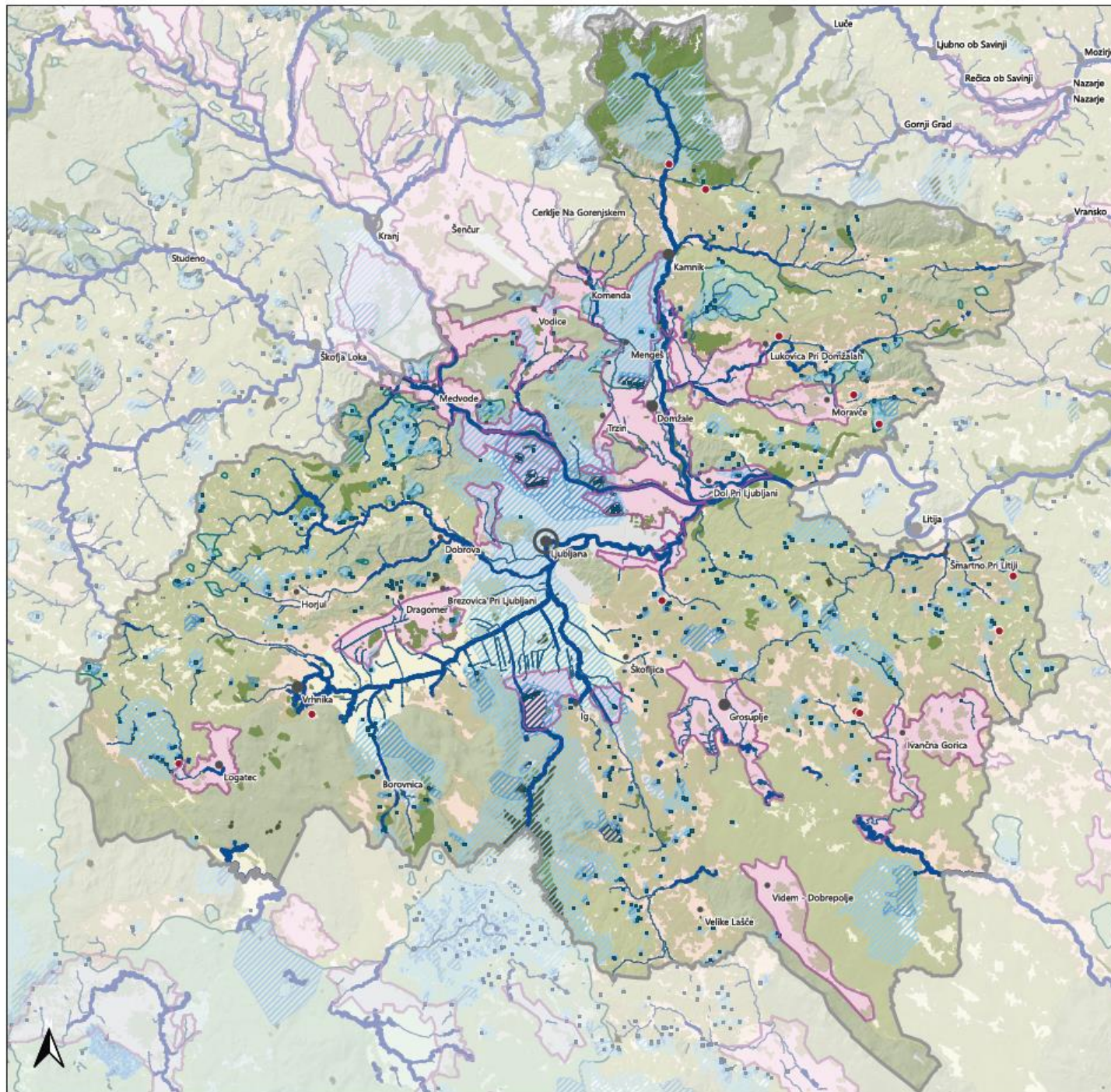


Regionalna razvojna agencija
Ljubljanske urbane regije

Izdelovalec:



Ljubljanski urbanistični zavod d. o. o.



Naravni viri

karta 4.3

M 1:250000

Legenda

KMETIJSTVO

- izjemno pomembna območja za kmetijstvo
- zelo pomembna območja za kmetijstvo
- pomembna območja za kmetijstvo

GOZDARSTVO

- gozd
- varovalni gozdovi
- gozdni rezervati

TRAJNOSTNA RABA IN VARSTVO VODA

- vodotok širine do 2 m
- vodotok širine od 2 m do 5 m
- vodotok širine od 5 m do 10 m
- vodotok širine nad 10 m
- jezero/akumulacijsko jezero

VVO (državni in občinski nivo)

- I.A, I.B, I. varstveni režim
- II.A, II.B, II. varstveni režim
- III.A, III.B, III varstveni režim
- VVO (zajetja)
- VVO - načrtovana območja

MINERALNE SUROVINE

- pridobivalni prostori mineralnih surovin

Vir: ARSO, MKGP, DRSV, 2024

ID prostorskega akta: 5936

Naročnik:



Regionalna razvojna agencija Ljubljanske urbane regije

Izdellovalec:



Ljubljanski urbanistični zavod d. d.