



RRA LUR
regionalna razvojna agencija
ljubljske urbane regije



PERFECT
Interreg Europe



European Union
European Regional
Development Fund

ZELENA INFRASTRUKTURA

Delavnica strategija ZI LUR, RRA LUR, 19. 6. 2019



RRA LUR
regionalna razvojna agencija
ljubljske urbane regije

PERFECT

Interreg Europe



V sklopu priprave Strategije ZI LUR so bile opravljene naslednje aktivnosti:

Pregled stanja ZI v Sloveniji s poudarkom na LUR.

Pregled nekaterih referenčnih primerov izdelave strategije ZI v tujini.

SWOT analiza stanja in razvoja ZI v LUR.

Izvedba delavnice z vabljenimi deležniki (strokovnjaki) v zvezi z opredelitvijo funkcij in koristi ZI;
(<http://www.rralur.si/sites/default/files/rralur/Porocilo%201.%20delavnice%20PERFECT.pdf>).

Oprelitev vizije in ciljev razvoja ZI LUR.

Delavnica z vabljenimi deležniki ter anketa za preveritev ustreznosti vizije in ciljev ter določitev ključnih ukrepov pri posameznem cilju;

(http://www.rralur.si/sites/default/files/rralur/PERFECT_2.delavnica%20vprasadnik-porocilo.pdf).

Oprelitev in opredelitev območij za posamezne funkcije ZI LUR
določitev večfunkcionalnih območij ZI kot osnova strategije ZI LUR.

Delavnica z vabljenimi deležniki z namenom opredelitve območij ZI LUR (večja območja, koridorji regionalnega pomena, manjša območja);

(http://www.rralur.si/sites/default/files/rralur/PERFECT_3.delavnica-porocilo.pdf).

Določitev tipologije ZI LUR in opredelitev ključnih območij, povezav, koridorjev ZI LUR.

Izdelava spletnega zemljevida z možnostmi vnašanja območij ZI za izvedbo spletne delavnice z občinami
(<https://zilur.projekti.si/>).

Določanje ukrepov na ravni regije s strani občin LUR

Izdelava karte ZI LUR.

Izdelava akcijskega načrta ZI LUR.



European Union
European Regional
Development Fund



RRA LUR
regionalna razvojna agencija
ljubljske urbane regije

PERFECT
Interreg Europe



Pripravljena je naslednja vizija razvoja ZI LUR:

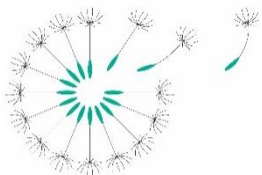
»Ustvariti želimo dobro in strateško načrtovano in upravljano omrežje naravnih in ustvarjenih zelenih površin, ki bo zagotavljalo številne koristi, tako za prebivalce, kot tudi za okolje in naravo. Najbolj vredna naravna območja v regiji bodo varovana pred pritiski urbanizacije in prekomernim obiskom. Zeleni koridorji bodo povezovali urbane zelene površine in okoliško krajino, kar bo prispevalo k večji biotski pestrosti v mestih, kroženju zraka, lažjemu prehajanju živalskih vrst ter hkrati nudilo nove možnosti prebivalcem za rekreacijo in preživljanje prostega časa v naravi. Vodotoki, obvodne površine in poplavna območja se bodo ohranjali v čim večji meri neposeljeni, sonaravno urejeni in ustrezno vzdrževani, kar bo bogatilo podobo krajine in hkrati zmanjševalo škodljive posledice poplav. Ljubljanska urbana regija bo postala najbolj zelena urbana regija v Evropi, kjer bo zdravo in kakovostno življenje v stiku z naravo danost in ne izbira.«

Izpostavljeni so naslednji cilji razvoja ZI LUR:

1. CILJ: Povezano, učinkovito delovanje sektorjev in vključevanje javnosti za razvoj zelene infrastrukture.
2. CILJ: Izboljšano stanje okolja.
3. CILJ: Blaženje podnebnih sprememb in prilagoditve nanje.
4. CILJ: Bolj zdrava družba, privlačnejša mesta in vasi, ohranjanje prepoznavnih značilnosti prostora.
5. CILJ: Zelena infrastruktura bo postala pomemben dejavnik gospodarske rasti.
6. CILJ: Zagotoviti sistematično spremljanje opravljanja funkcij in promocijo zelene infrastrukture.



European Union
European Regional
Development Fund



RRA LUR

regionalna razvojna agencija
ljubljske urbane regije

ZI – STANJE (PO FUNKCIJAH)

PERFECT

Interreg Europe

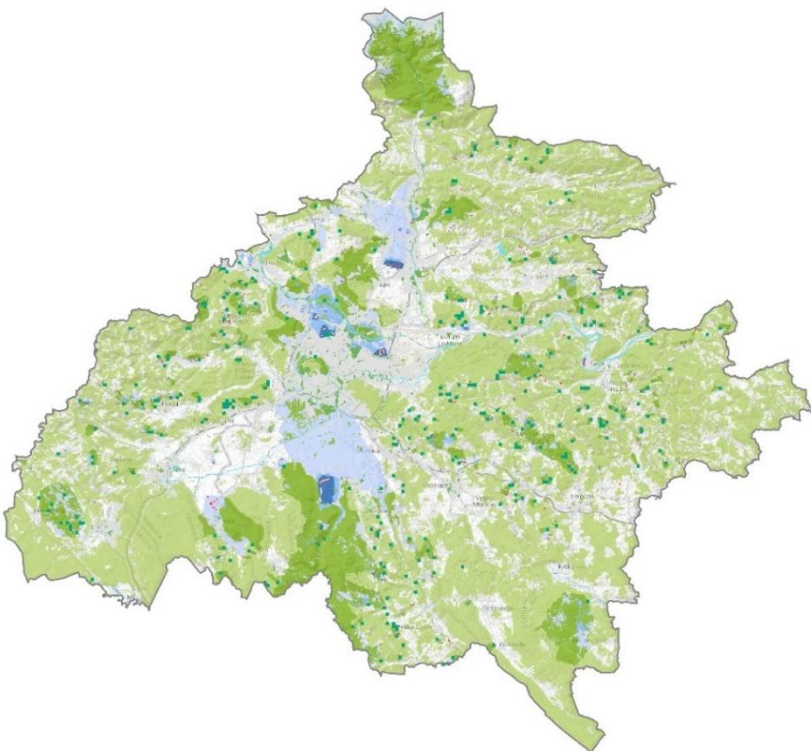


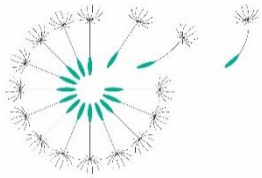
European Union
European Regional
Development Fund

Območja zagotavljanje čiste
pitne vode
(podatki: OPN – namenska
raba: vodne in zelene površine,
gozdovi, zajetja pitne vode,
območja vodovarstvenih
režimov)

Legenda

-  LUR
-  poselitve
-  V, VC, VI
-  Z, ZD, ZK, ZD, ZS, ZV
-  gozd
-  zajetja pitne vode v gozdu
-  ostala zajetja
-  območja vodovarstvenega režima v gozdu
-  najozje v. območje (VVO I.)
-  ožje v. območje (VVO II.)
-  širše v. območje (VVO III.)





RRA LUR

regionalna razvojna agencija
ljubljske urbane regije

ZI – STANJE (PO FUNKCIJAH)

PERFECT

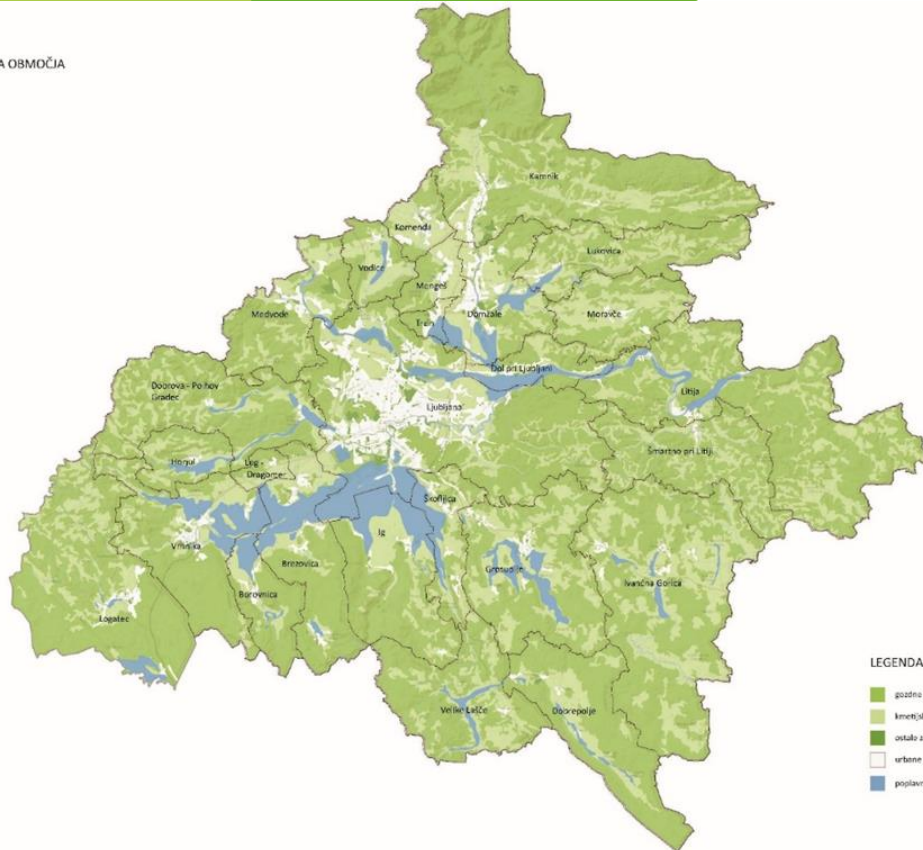
Interreg Europe

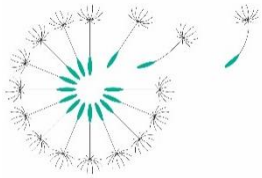


European Union
European Regional
Development Fund

Zadrževanje padavinske vode
in zmanjševanje nevarnosti
poplav

(podatki: gozd, kmetijske
površine, ostale zelene
površine, poplavna območja)





RRA LUR

regionalna razvojna agencija
ljubljske urbane regije

ZI – STANJE (PO FUNKCIJAH)



PERFECT
Interreg Europe



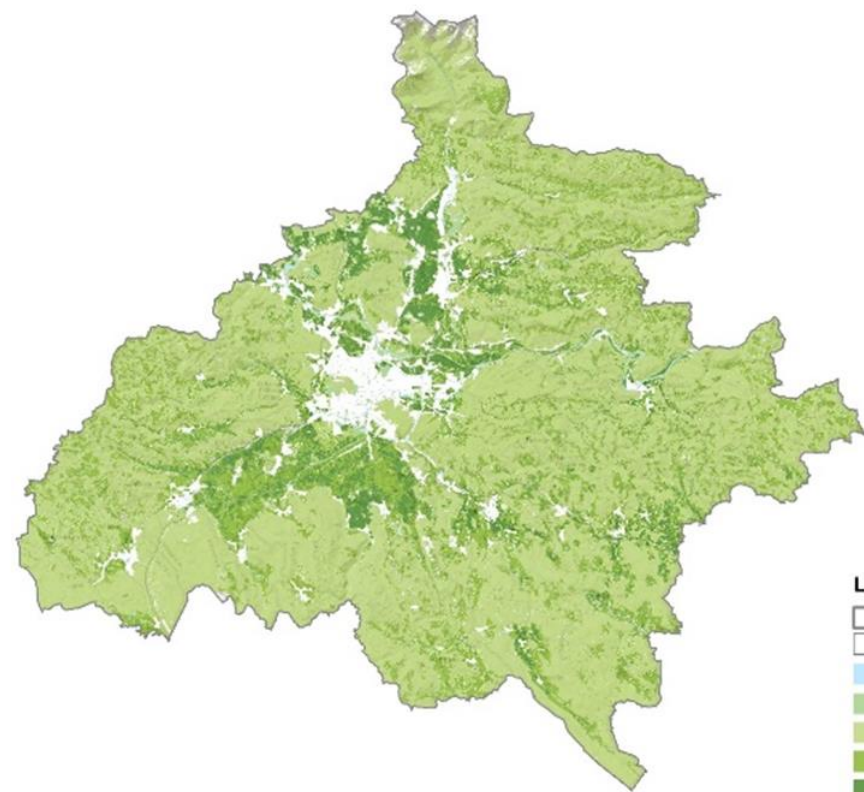
European Union
European Regional
Development Fund

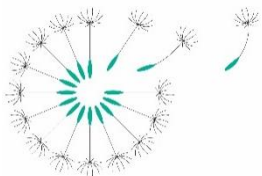
Ohranjanje in izboljševanje
kakovosti tal, ohranjanje tal kot
naravnega vira

(podatki: OPN – namenska
raba: vodne in zelene površine,
gozd, območja intenzivnega in
ekstenzivnega kmetijstva,
območja nevarnosti erozije)

Legenda

-  LUR
-  poselitev
-  V, VC, VI
-  Z, ZD, ZK, ZD, ZS, ZV
-  gozd
-  območje ekstenzivnega kmetijstva
-  območje intenzivnega kmetijstva





RRA LUR
regionalna razvojna agencija
ljubljske urbane regije

ZI – STANJE (PO FUNKCIJAH)

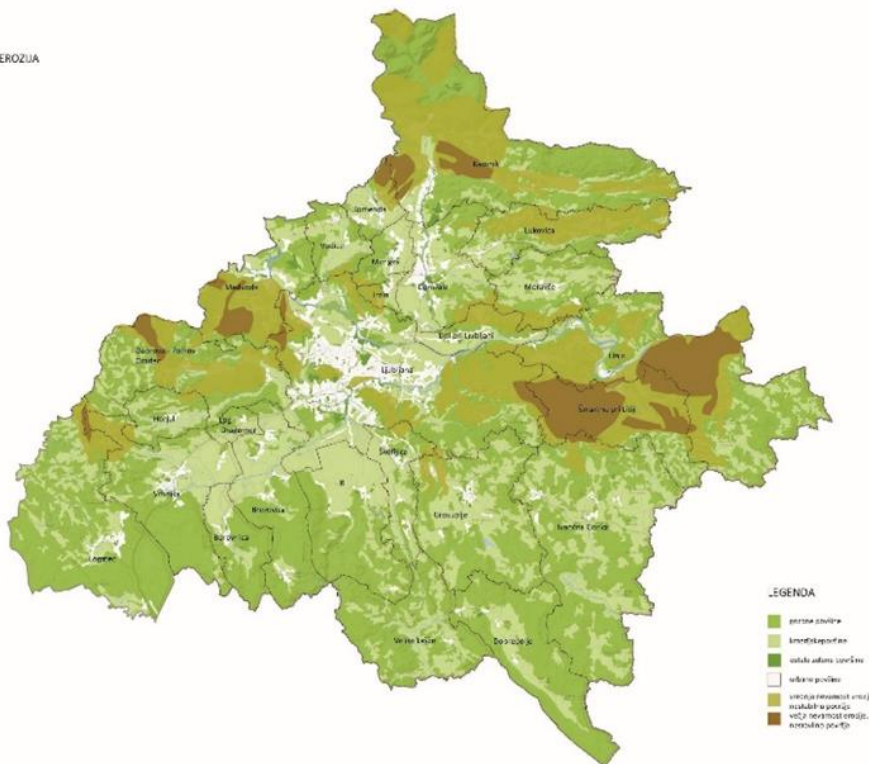


PERFECT
Interreg Europe



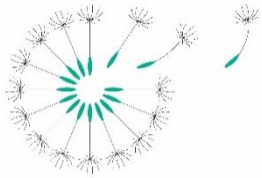
European Union
European Regional
Development Fund

STABILNOST, EROZIJA



Ohranjanje in izboljševanje
kakovosti tal, ohranjanje tal kot
naravnega vira

(podatki: OPN – namenska
raba: vodne in zelene površine,
gozd, območja intenzivnega in
ekstenzivnega kmetijstva,
območja nevarnosti erozije)



RRA LUR

regionalna razvojna agencija
ljubljske urbane regije

ZI – STANJE (PO FUNKCIJAH)

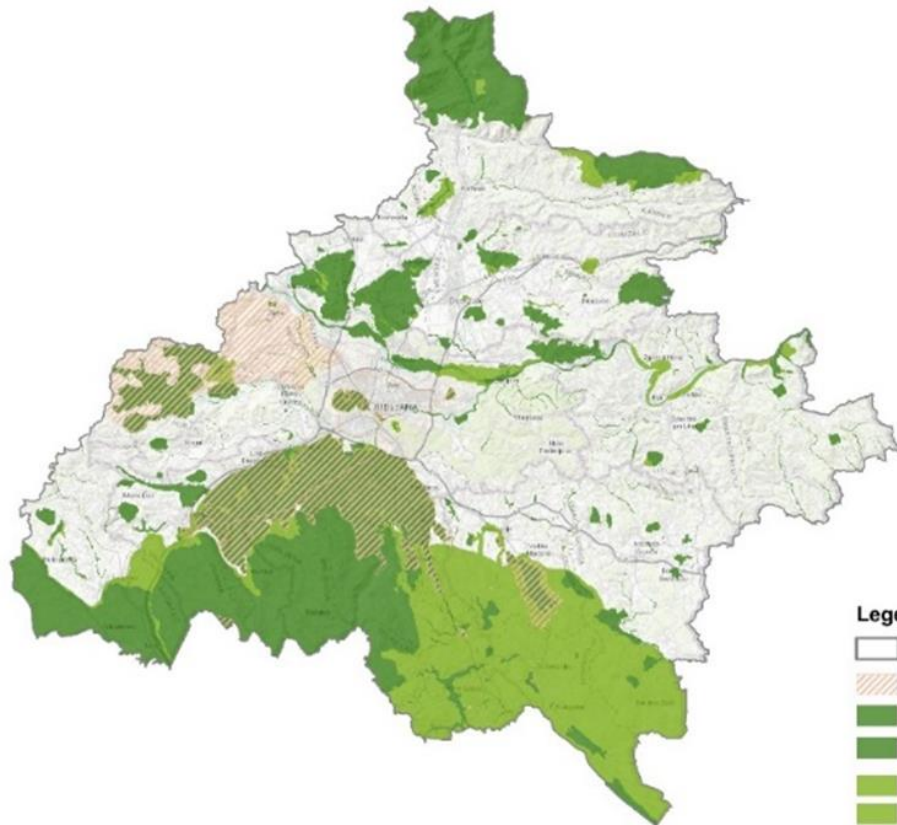
PERFECT
Interreg Europe



European Union
European Regional
Development Fund

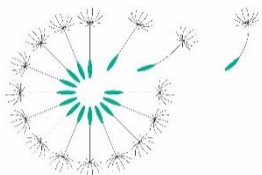
Naravna ohranjenost,
biodiverziteta

(zavarovana območja po ZON;
zavarovana območja, naravne
vrednote, Natura 2000,
ekološko pomembna območja)



Legenda

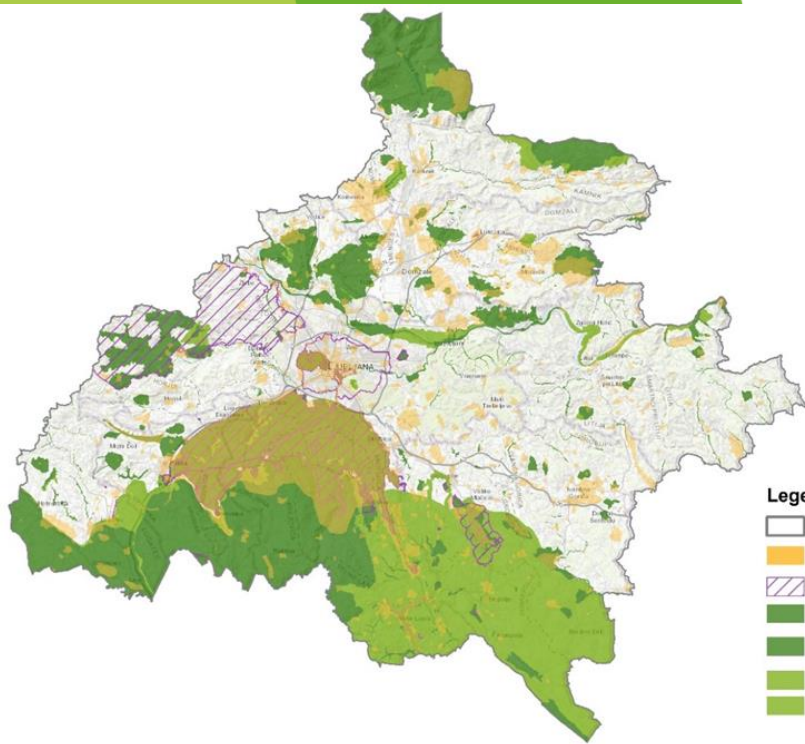
-  LUR
-  Zavarovano območje
-  Naravna vrednota
-  Območje Natura 2000 - posebno varstveno območje
-  Območje Natura 2000 - potencialno posebno ohranitveno območje
-  Ekološko pomembna območja








RRA LUR

regionalna razvojna agencija
ljubljske urbane regije

ZI – STANJE (PO FUNKCIJAH)



Legenda

-  LUR
-  kulturna dediščina
-  Zavarovano območje
-  Naravna vrednota - območje
-  Območja Natura 2000 - posebno varstveno območje
-  Območja Natura 2000 - potencialno posebno ohranitveno območje
-  Ekološko pomembna območja

PERFECT

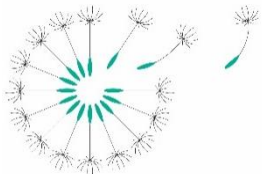
Interreg Europe



European Union European Regional Development Fund

Družbene funkcije - rekreacija,
identiteta in prepoznavnost
krajin, estetske in doživljajske
vrednosti prostora

(podatki: varovana območja
kulturne dediščine, gozdovi s
socialno funkcijo, obiskanost
turističnih območij, oddaljenost
od poselitve, zavarovana
območja po ZON; zavarovana
območja, naravne vrednote,
Natura 2000, ekološko
pomembna območja)



RRA LUR

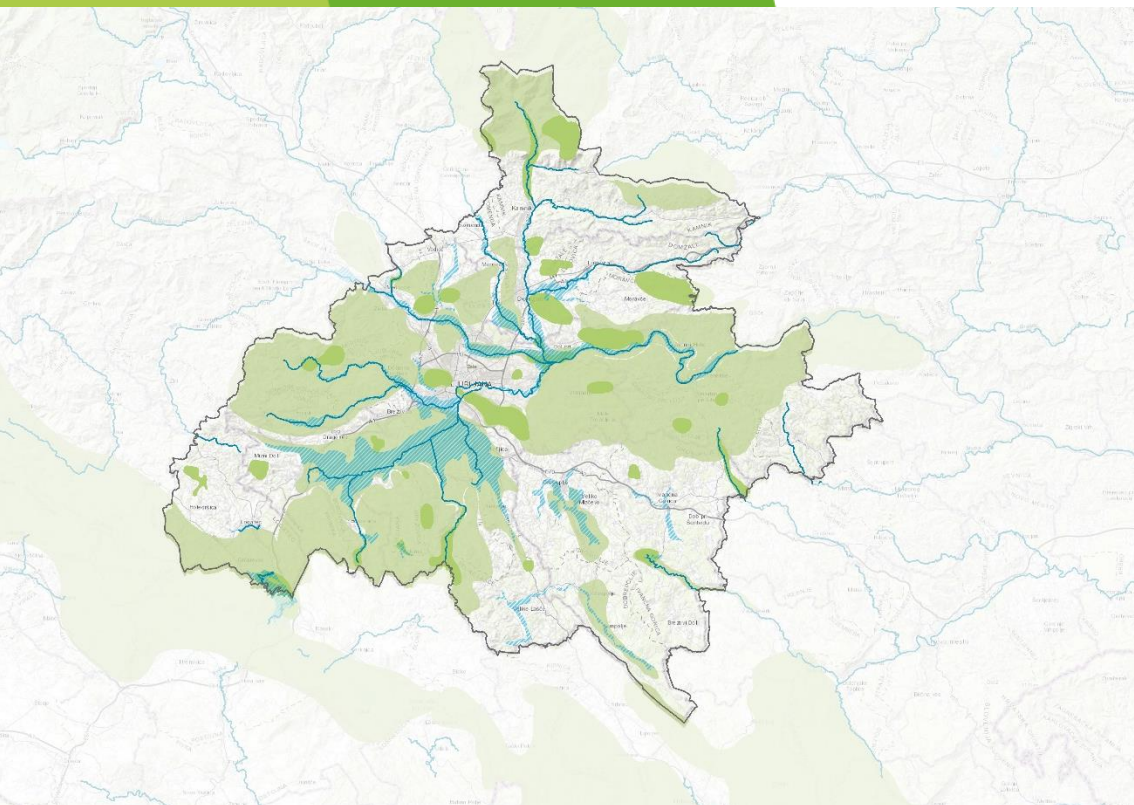
regionalna razvojna agencija
ljubljske urbane regije

ZI – STANJE

PERFECT
Interreg Europe



European Union
European Regional
Development Fund



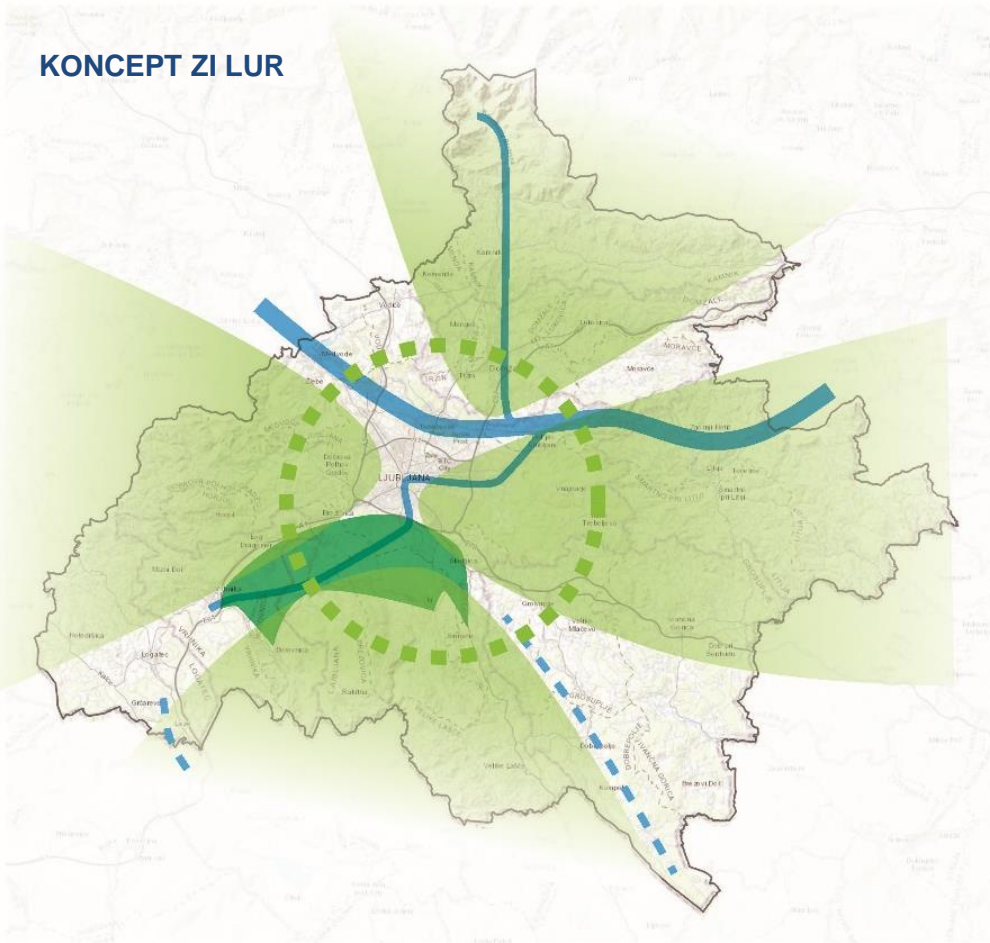


RRA LUR
regionalna razvojna agencija
ljubljske urbane regije

PERFECT
Interreg Europe



KONCEPT ZI LUR



European Union
European Regional
Development Fund



RRA LUR
regionalna razvojna agencija
ljubljske urbane regije



PERFECT

Interreg Europe

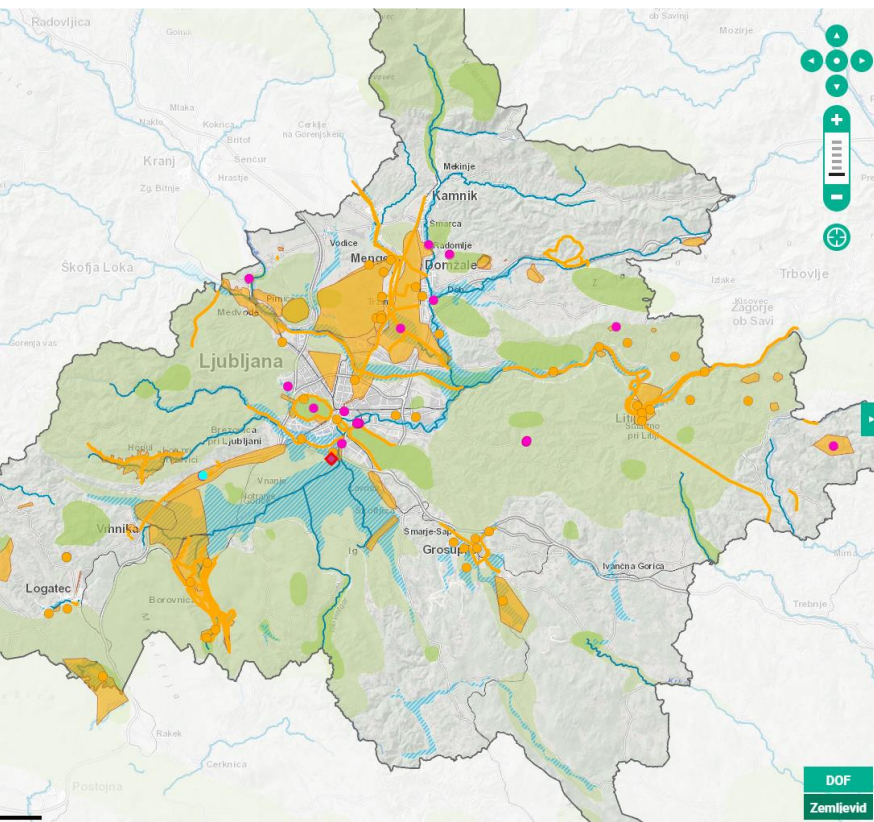
<https://zilur.projekti.si/>



European Union
European Regional
Development Fund

Uroša Kranjc | začetna stran | odjava | © LUZ, d.d.

STRATEGIJA ZELENE INFRASTRUKTURE LUR



← ktu Ukrepi Primeri dobre prakse Podrobnosti ▾

Primer dobre prakse

Ime / opis lokacije	pokopališče Log - Kapela
Ime projekta	peš pot "pokopališče Log - kapela"
Opis projekta	razširitev, ureditev peš poti, ki povezuje dve cesti skozi gozd. Na peš poti je postavljena tudi kloпка.
Leto izvedbe	2018
Viri financiranja	občinski proračun

Dodano **12.02.2019 - 11:29** - tanja.krusic@log-dragomer.si

Zadnja sprememba **12.02.2019 - 11:29** -

DOF
Zemlevid

12 od 26 občin: Borovnica, Domžale, Grosuplje, Horjul, Litija, Log-Dragomer, Logatec, Lukovica, Medvode, Mestna občina Ljubljana, Trzin, Vrhnika

S strani vseh sodelujočih občin je bilo zabeleženih 180 lokacij predlaganih ukrepov in 15 primerov dobre prakse.



RRA LUR
regionalna razvojna agencija
ljubljsanske urbane regije

PERFECT



← O projektu Ukrepi Primeri dobre prakse Podr →

POSELITEV IN (PROMETNA) INFRASTRUKTURA
NARAVA (IN GOZD)
VODE
KMETIJSTVO
UPRAVLJANJE IN VARSTVENI REŽIMI
DRUGO...

1. Izberite ukrep

Omejevati pozidavo in posege v prostor (npr. ohranjanje obstoječih robov poselitve, novo pozidavo predvideti le kot zaokroževanje naselij)

točka linija območje

Sanirati degradirana območja z uporabo ZI in drugimi sonaravnimi rešitvami

točka linija območje

Izboljšati stanje urbanega prostora in okolja ter povečati odpornost na klimatske spremembe z zasaditvijo (npr. ozelenjevanje gosto pozidanih območij, drevoredi in zeleni pasovi ob prometnicah, ozelenjevanje streh in / ali fasad)

točka linija območje

Trajnostne rešitve za upravljanje s padavinskimi vodami v urbanih območjih

točka linija območje

Zaščititi velika mestna drevesa

točka linija območje

Povezati zaledna območja z urbanih območji (npr. zeleni koridorji, drevoredi, peš in kolesarske poti)

točka linija območje

Izvesti projekte ZI za rekreacijo, prosti čas in turizem (npr. tematske poti, kolesarske poti, opazovalnice...)

točka linija območje

Urediti dostop (npr. ureditev pešpoti do območja, zagotoviti fleksibilen javni transport, urediti parkirišče ali uvedbi režime parkiranja, omejevati in umirjati promet)

točka linija območje

Urediti prometnice večnamensko (npr. kot zaščita pred poplavami, zelene površine in drevoredi, hoja in kolesarjenje)

točka linija območje

POSELITEV IN (PROMETNA) INFRASTRUKTURA
NARAVA (IN GOZD)
VODE
KMETIJSTVO
UPRAVLJANJE IN VARSTVENI REŽIMI
DRUGO...

1. Izberite ukrep

Zagotavljati ohranjanje narave in naravnih procesov, redkih in posebnih habitatnih tipov, biotske pestrosti ter sklenjenosti naravnih ekosistemov

točka linija območje

Urejati povezave med območji ZI za prehajanje prostoživečih živali

točka linija območje

Regulirati obisk na posebej občutljivih naravnih območjih (npr. nadzorovan obisk, prostorske in časovne omejitve obiska, manj onesnaževanja, hrupa ...)

točka linija območje

Preprečiti saditev monokulturnih nasadov v gozdovih

točka linija območje

Zagotoviti javni dostop do gozdov

točka linija območje

Strogo ohranjati gozdno zarast in naravne habitate

točka linija območje

Omejevati erozijo z vegetacijo

točka linija območje

POSELITEV IN (PROMETNA) INFRASTRUKTURA
NARAVA (IN GOZD)
VODE
KMETIJSTVO
UPRAVLJANJE IN VARSTVENI REŽIMI
DRUGO...

1. Izberite ukrep

Ohranjati naravne struge in renaturirati regulirane struge vodotokov

točka linija območje

Obnavljati, ohranjati ali krepiti naravna mokrišča

točka linija območje

Spodbujati raznovrstnost habitatov, vegetacije in živali ob vodotokih

točka linija območje

Urediti zadrževanje in ponikanje padavinskih voda s sonaravnimi rešitvami

točka linija območje

Vzpostaviti in ohranjati različne površine vodotokov

točka linija območje

Redno čistiti obrežno zarast in vegetacijo

točka linija območje

S sonaravnimi rešitvami in uporabo ZI urejati zaledne vode

točka linija območje

Uporabiti ZI za zagotavljanje zadostne količine (pitne) vode

točka linija območje

S pomočjo ZI in sonaravnih rešitev očistiti vode pred iztokom v vodotoke

točka linija območje

Spodbujati večnamenske obvodne ureditve (npr. rekreacijske poti ob vodotokih, parkovne ureditve zadrževalnikov vode)

točka linija območje

POSELITEV IN (PROMETNA) INFRASTRUKTURA
NARAVA (IN GOZD)
VODE
KMETIJSTVO
UPRAVLJANJE IN VARSTVENI REŽIMI
DRUGO...

1. Izberite ukrep

Spodbujati biološki, sonaravni, ekstenzivni način kmetovanja

točka linija območje

Preprečevati posodabljanje poljedelstva, ki bi zahtevalo spremembo vodnega režima v tleh ali celo posege v površinske vode

točka linija območje

Ohranjati tradicionalno kmetijsko rabo tal z namenom ohranjanja habitatov

točka linija območje

Izbirati kmetijske kulture glede na naravne dejavnike (omejiti monokulture)

točka linija območje

Odstranjevati invazivne vrste kot del rednega vzdrževanja

točka linija območje

UPRAVLJANJE IN VARSTVENI REŽIMI
DRUGO...

1. Izberite ukrep

Vzpostaviti formalno varstvo

točka linija območje

Zmanjšati območje formalnega varstva (npr. Natura 2000, ...)

točka linija območje

Izdelati upravljavski načrt območja

točka linija območje

Uvesti enotnega upravjalca za območje

točka linija območje



RRA LUR
regionalna razvojna agencija
ljubljske urbane regije

PERFECT
Interreg Europe



European Union
European Regional
Development Fund

NABOR UKREPOV (POSELITEV IN INFRASTRUKTURA)

- Omejevati pozidavo in posege v prostor (npr. ohranjanje obstoječih robov poselitve, novo pozidavo predvidevati le kot zaokroževanje naselij)
- Sanirati degradirana območja z uporabo ZI in drugimi sonaravnimi rešitvami
- Izboljšati stanje urbanega prostora in okolja ter povečati odpornost na klimatske spremembe z zasaditvijo (npr. ozelenjevanje gosto pozidanih območij, drevoredi in zeleni pasovi ob prometnicah, ozelenjevanje streh in / ali fasad)
- Trajnostne rešitve za upravljanje s padavinskimi vodami v urbanih območjih
- Zaščititi velika mestna drevesa
- Povezati zaledna območja z urbanih območji (npr. zeleni koridorji, drevoredi, peš in kolesarske poti)
- Izvesti projekte ZI za rekreacijo, prosti čas in turizem (npr. tematske poti, kolesarske poti, opazovalnice...)
- Urediti dostop (npr. ureditev pešpoti do območja, zagotoviti fleksibilen javni transport, urediti parkirišče ali uvesti režime parkiranja, omejevati in umirjati promet)
- Urediti prometnice večnamensko (npr. kot zaščita pred poplavami, zelene površine in drevoredi, hoja in kolesarjenje)



RRA LUR
regionalna razvojna agencija
ljubljske urbane regije

PERFECT

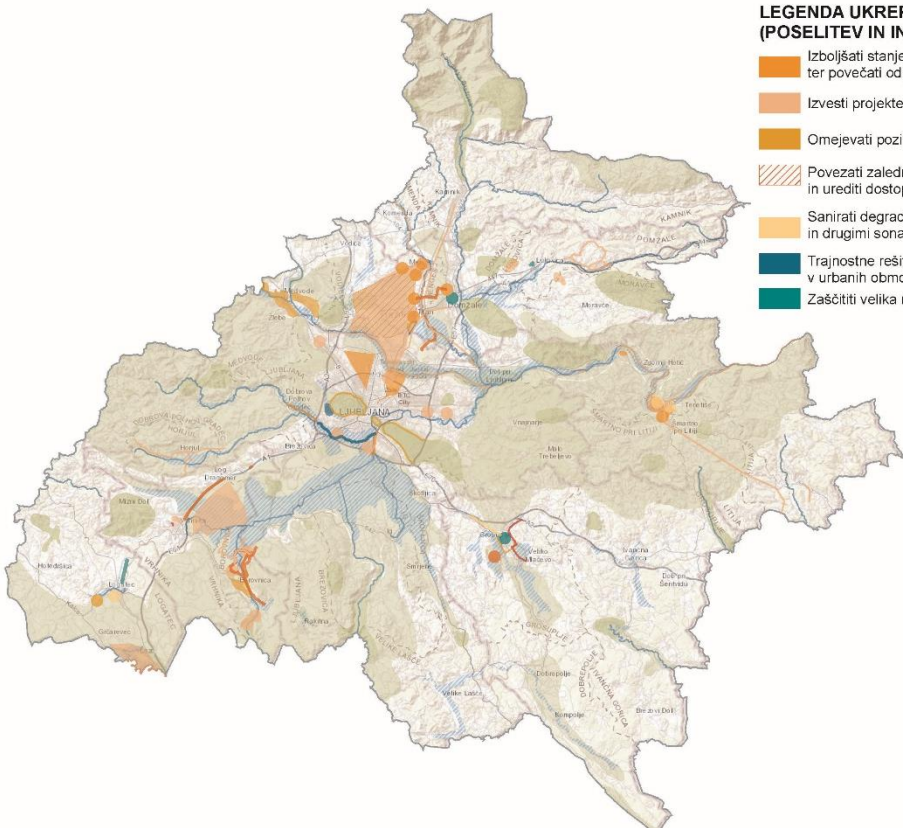
Interreg Europe



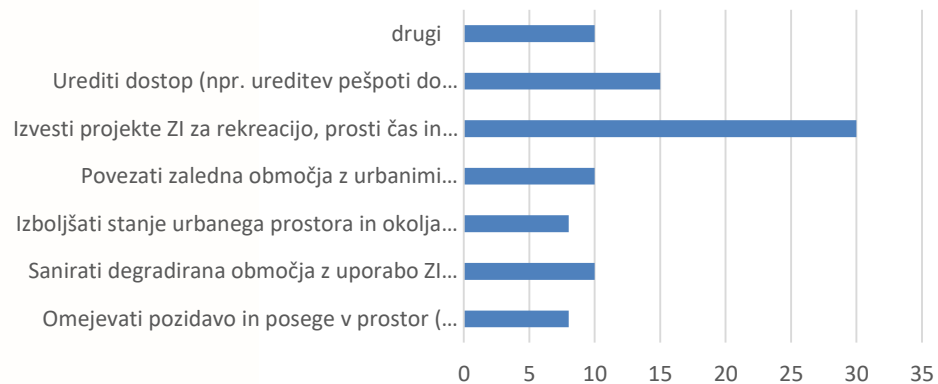
European Union
European Regional
Development Fund

LEGENDA UKREPOV (POSELITEV IN INFRASTRUKTURA)

- Izboljšati stanje urbanega prostora in okolja ter povečati odpornost na klimatske spremembe z zasaditvij
- Izvesti projekte ZI za rekreacijo, prosti čas in turizem
- Omejevati pozidavo in posege v prostor
- Povezati zaledna območja z urbaniimi območji in urediti dostop
- Sanirati degradirana območja z uporabo ZI in drugimi sonaravnimi rešitvami
- Trajnostne rešitve za upravljanje s padavinskimi vodami v urbanih območjih
- Zaščititi velika mestna drevesa



Ukrepi za območja poselitve in prometne infrastrukture





RRA LUR
regionalna razvojna agencija
ljubljske urbane regije



PERFECT
Interreg Europe



European Union
European Regional
Development Fund

NABOR UKREPOV (GOZD in NARAVA)

- **Zagotavljati ohranjanje narave in naravnih procesov, redkih in posebnih habitatnih tipov, biotske pestrosti ter sklenjenosti naravnih ekosistemov**
- **Urejati povezave med območji ZI za prehajanje prostoživečih živali**
- **Regulirati obisk na posebej občutljivih naravnih območjih (npr. nadzorovan obisk, prostorske in časovne omejitve obiska, manj onesnaževanja, hrupa)**
- **Preprečiti saditev monokulturnih nasadov v gozdovih**
- **Zagotoviti javni dostop do gozdov**
- **Strogo ohranяти gozdno zarast in naravne habitate**
- **Omejevati erozijo z vegetacijo**



RRA LUR
regionalna razvojna agencija
ljubljske urbane regije

PERFECT

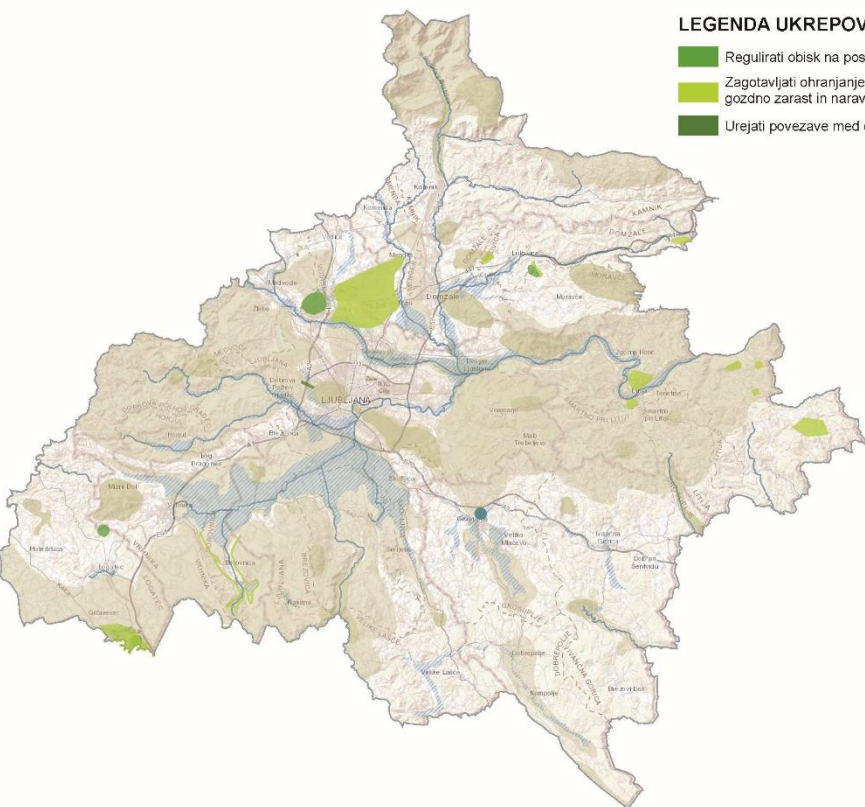
Interreg Europe



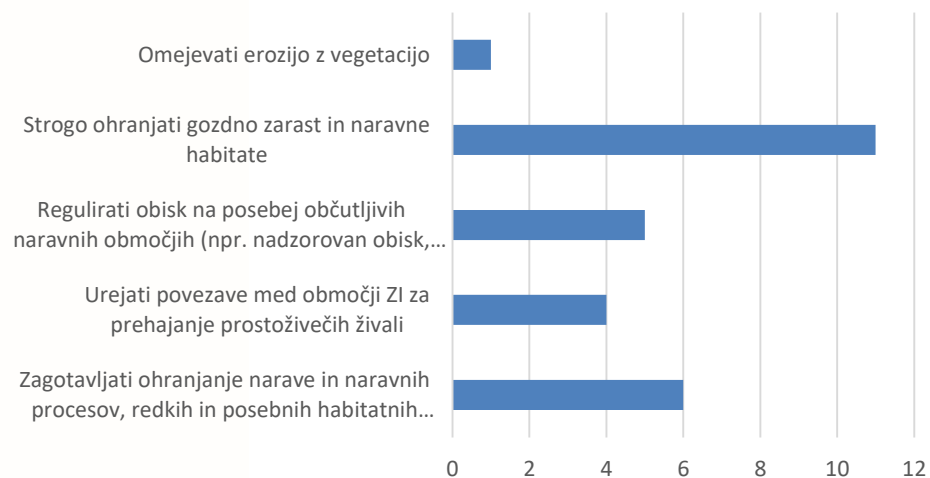
European Union
European Regional
Development Fund

LEGENDA UKREPOV (GOZD IN NARAVA)

- Regulirati obisk na posebej občutljivih naravnih območjih
- Zagotavljati ohranjanje narave in strogo ohranjati gozdno zarast in naravne habitate
- Urejati povezave med območji ZI za prehajanje prostoživečih živali



Ukrepi za območja narave in gozda





RRA LUR
regionalna razvojna agencija
ljubljske urbane regije



PERFECT
Interreg Europe



European Union
European Regional
Development Fund

NABOR UKREPOV (VODE)

- **Ohranjati naravne struge in renaturirati regulirane struge vodotokov**
- **Obnavljati, ohranjati ali krepiti naravna mokrišča**
- **Spodbujati raznovrstnost habitatov, vegetacije in živali ob vodotokih**
- **Urediti zadrževanje in ponikanje padavinskih voda s sonaravnimi rešitvami**
- **Vzpostaviti in ohranjati razlivne površine vodotokov**
- **Redno čistiti obrežno zarast in vegetacijo**
- **S sonaravnimi rešitvami in uporabo ZI urejati zaledne vode**
- **Uporabiti ZI za zagotavljanje zadostne količine (pitne) vode**
- **S pomočjo ZI in sonaravnih rešitev očistiti vode pred iztokom v vodotoke**
- **Spodbujati večnamenske obvodne ureditve (npr. rekreacijske poti ob vodotokih, parkovne ureditve zadrževalnikov vode)**



RRA LUR
regionalna razvojna agencija
ljubljske urbane regije

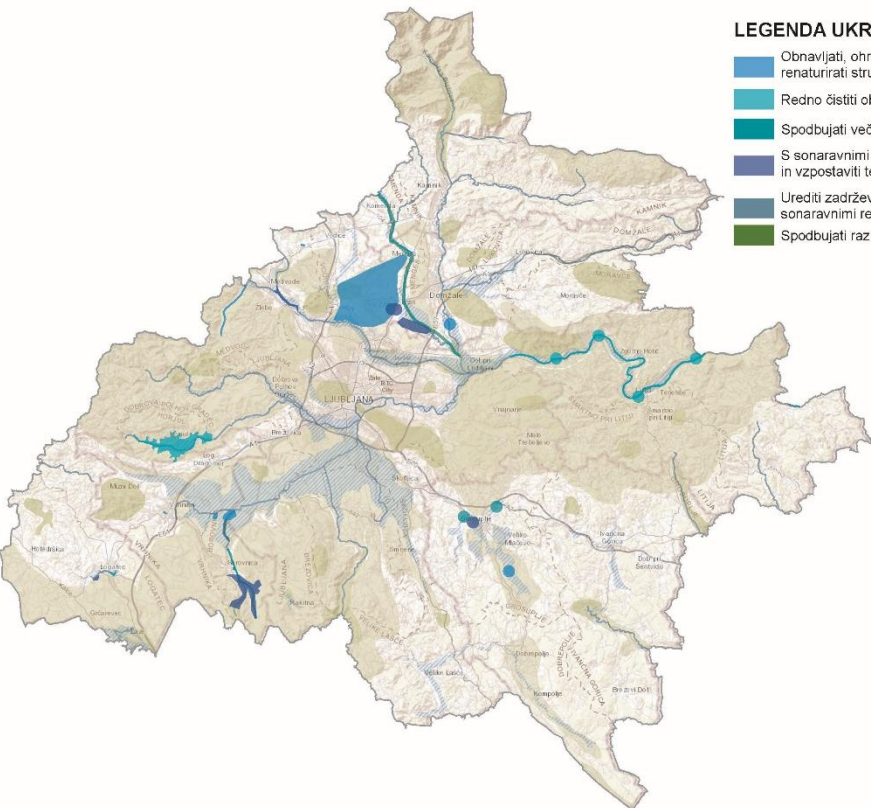
PERFECT
Interreg Europe



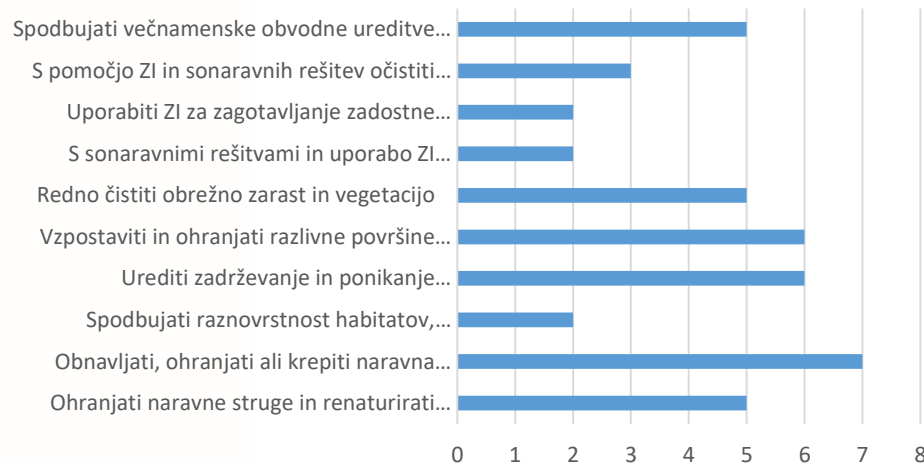
European Union
European Regional
Development Fund

LEGENDA UKREPOV (VODE)

- Obnavljati, ohranjati naravna mokišča, vodotoke renaturirati struge vodotokov
- Redno čistiti obrežno zarast in vegetacijo
- Spodbujati večnamenske obvodne ureditve
- S sonaravnimi rešitvami in uporabo ZI urejati zaledne vode in vzpostaviti ter ohranjati različne površine vodotokov
- Urediti zadrževanje in ponikanje padavinskih voda s sonaravnimi rešitvami
- Spodbujati raznovrstnost habitatov, vegetacije in živali



Ukrepi za območja voda





RRA LUR
regionalna razvojna agencija
ljubljske urbane regije



PERFECT
Interreg Europe



European Union
European Regional
Development Fund

NABOR UKREPOV (KMETIJSTVO)

- **Spodbujati biološki, sonaravni, ekstenzivni način kmetovanja**
- **Preprečevati posodabljanje poljedelstva, ki bi zahtevalo spremembo vodnega režima v tleh ali celo posege v površinske vode**
- **Ohranjati tradicionalno kmetijsko rabo tal z namenom ohranjanja habitatov**
- **Izbirati kmetijske kulture glede na naravne dejavnike (omejiti monokulture)**
- **Odstranjevati invazivne vrste kot del rednega vzdrževanja**



RRA LUR
regionalna razvojna agencija
ljubljske urbane regije

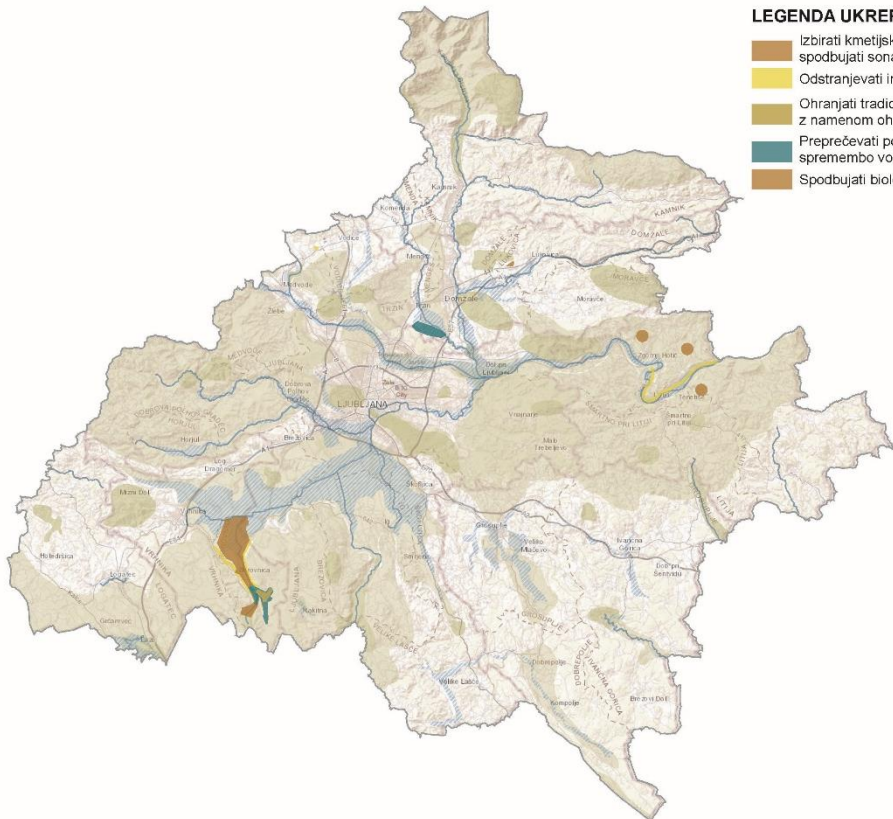
PERFECT
Interreg Europe



European Union
European Regional
Development Fund

LEGENDA UKREPOV (KMETIJSTVO)

- Izbirati kmetijske kulture glede na naravne dejavnike
spodbujati sonaravni način kmetovanja
- Odstranjovati invazivne vrste kot del rednega vzdrževanja
- Ohranjati tradicionalno kmetijsko rabo tal
z namenom ohranjanja habitatov
- Preprečevati posodabljanje poljedelstva, ki bi zahtevalo
spremembo vodnega režima
- Spodbujati biološki, sonaravni, ekstenzivni način kmetovanja



Ukrepi za območja kmetijstva





RRA LUR
regionalna razvojna agencija
ljubljske urbane regije



PERFECT
Interreg Europe



European Union
European Regional
Development Fund

NABOR UKREPOV (UPRAVLJANJE IN VARSTVENI REŽIMI)

Vzpostaviti formalno varstvo

Zmanjšati območje formalnega varstva (npr. Natura 2000, ...)

Izdelati upravljavski načrt območja

Uvesti enotnega upravljalca za območje



RRA LUR
regionalna razvojna agencija
ljubljske urbane regije

PERFECT

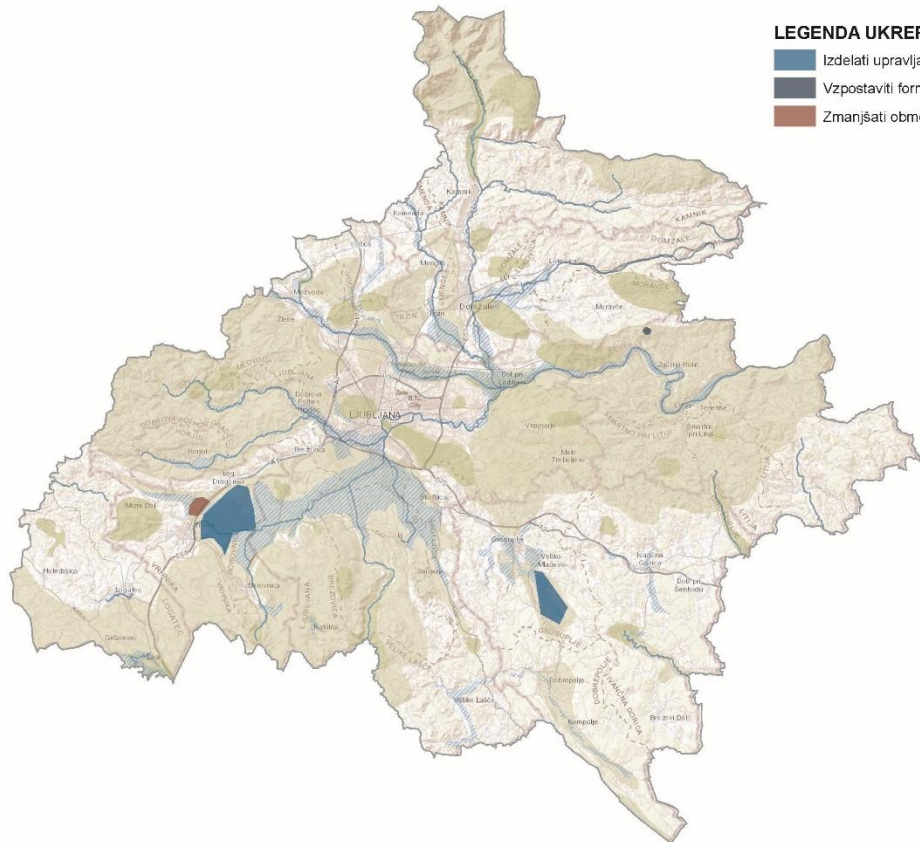
Interreg Europe



European Union
European Regional
Development Fund

LEGENDA UKREPOV (UPRAVLJANJE in REŽIMI)

- Izdelati upravljavski načrt območja
- Vzpostaviti formalno varstvo
- Zmanjšati območje formalnega varstva





RRA LUR
regionalna razvojna agencija
ljubljske urbane regije



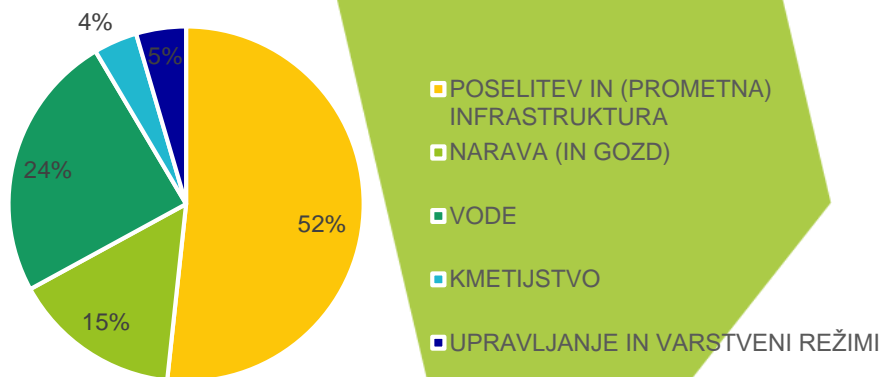
PERFECT

Interreg Europe

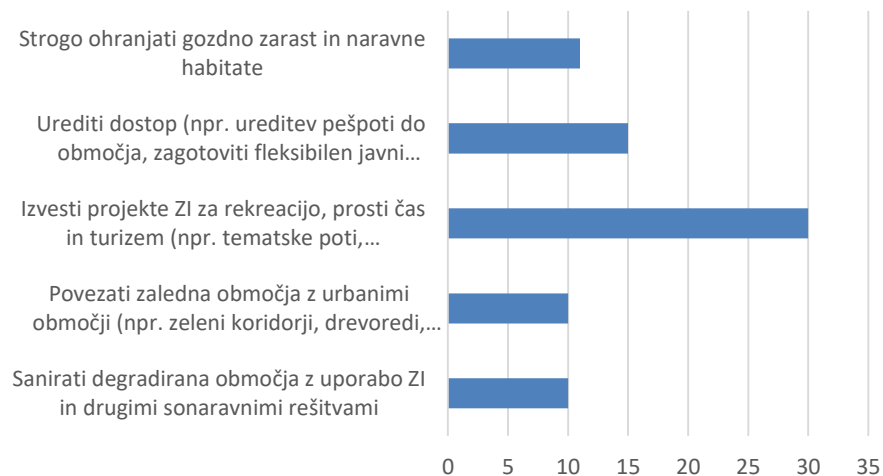


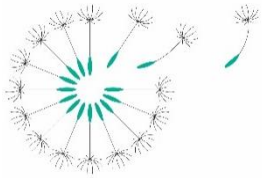
European Union
European Regional
Development Fund

Pogostost izbiranja področij ukrepov



Najpogosteje izbrani posamezni ukrepi





RRA LUR
regionalna razvojna agencija
ljubljske urbane regije

PERFECT
Interreg Europe



European Union
European Regional
Development Fund

Najmanj pogosto izbrani ukrepi

POSELITEV IN (PROMETNA) INFRASTRUKTURA	Urediti prometnice večnamensko (npr. kot zaščita pred poplavami, zelene površine in drevoredi, hoja in kolesarjenje)	2
NARAVA (IN GOZD)	Preprečiti saditev monokulturnih nasadov v gozdovih	0
NARAVA (IN GOZD)	Zagotoviti javni dostop do gozdov	0
NARAVA (IN GOZD)	Omejevati erozijo z vegetacijo	1
VODE	Spodbujati raznovrstnost habitatov, vegetacije in živali ob vodotokih	2
VODE	S sonaravnimi rešitvami in uporabo ZI urejati zaledne vode	2
VODE	Uporabiti ZI za zagotavljanje zadostne količine (pitne) vode	2
KMETIJSTVO	Spodbujati biološki, sonaravni, ekstenzivni način kmetovanja	0
KMETIJSTVO	Ohranjati tradicionalno kmetijsko rabo tal z namenom ohranjanja habitatov	2
KMETIJSTVO	Izbirati kmetijske kulture glede na naravne dejavnike (omejiti monokulture)	1
KMETIJSTVO	Odstranjevati invazivne vrste kot del rednega vzdrževanja	1
UPRAVLJANJE IN VARSTVENI REŽIMI	Zmanjšati območje formalnega varstva (npr. Natura 2000, ...)	1
UPRAVLJANJE IN VARSTVENI REŽIMI	Izdelati upravljavski načrt območja	2
UPRAVLJANJE IN VARSTVENI REŽIMI	Uvesti enotnega upravjalca za območje	2



RRA LUR
regionalna razvojna agencija
ljubljske urbane regije

Kateri sistemski ukrepi bi lahko olajšali izvedbo izbranega ukrepa?



- Uvesti posebno strokovno službo za delo z ZI na lokalni ravni
- Okrepiti strateško načrtovanje (implementacija, usklajevanje strategij – povezovanje politik na strateški ravni)
- Okrepiti sodelovanje med institucijami (tehtanje alternativ, iskanje skupnih rešitev, uskladitev sektorskih načrtov, omogočiti vsebinsko delo in sodelovanje med celotnim postopkom načrtovanja in izvajanja)
- Upoštevati strokovne rešitve
- Izdelati študije in raziskave
- Omogočiti lažje pridobivanje podatkov
- Omogočiti več in boljše možnosti financiranja
- Omogočiti več možnosti za vključevanje v mednarodne projekte
- Oblikovati in implementirati orodje za lažje sprejemanje odločitev o vrstah posegov (gradbeni/ negradbeni)
- Spremljati stanje okolja in opozarjati na nevarnosti
- Okrepiti stalno sodelovanje z javnostmi s strani občin oz. upravljavcev območij
- Okrepiti ozaveščanje in promocija o pomenu območja in pomenu ZI
- Izobraževati o procesih v okolju in naravi in o trajnostnih oblikah rabe prostora
- V izvajanje ukrepov ZI v večji meri vključiti gospodarstvo



PERFECT
Interreg Europe



European Union
European Regional
Development Fund



RRA LUR
regionalna razvojna agencija
ljubljske urbane regije

PERFECT
Interreg Europe



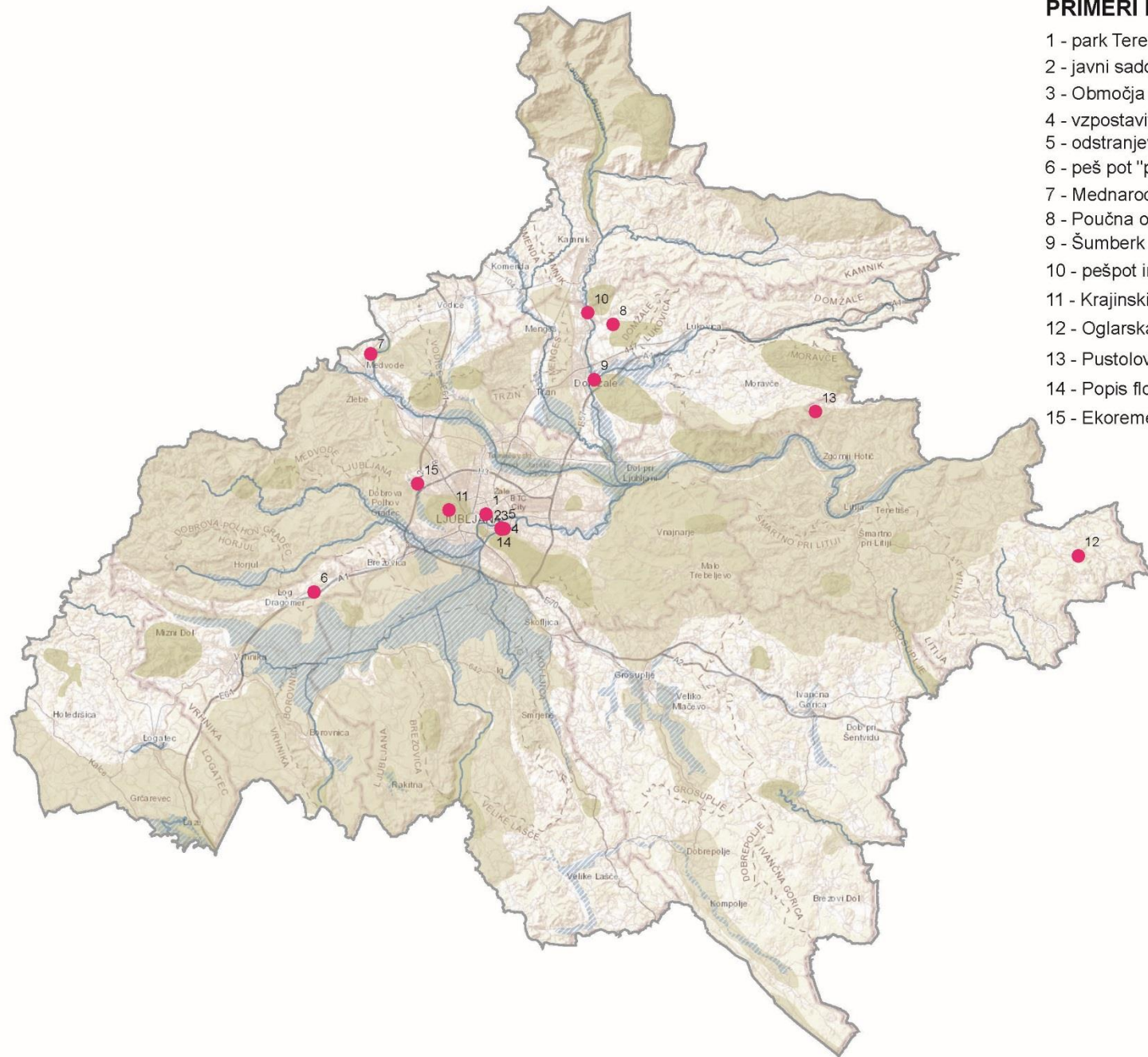
European Union
European Regional
Development Fund

Pogostost izbora sistemskih ukrepov



PRIMERI DOBRE PRAKSE

- 1 - park Teren in Urbani gozd
- 2 - javni sadovnjaki
- 3 - Območja vrtničkov
- 4 - vzpostavitev zbirne točke za invazivne tujerodne rastline
- 5 - odstranjevanje invazivnih tujerodnih rastlin
- 6 - pešpot "pokopališče Log - kapela"
- 7 - Mednarodni dan gozdov
- 8 - Poučna okoljska pot Blata Mlake
- 9 - Šumberk
- 10 - pešpot in kolesarska pot ob Kamniški Bistrici
- 11 - Krajinski park Rožnik - Šišenski hrib
- 12 - Oglarska dežela
- 13 - Pustolovski park
- 14 - Popis flore Ljubljane
- 15 - Ekoremediacijski objekt v Podutiku





RRA LUR
regionalna razvojna agencija
ljubljske urbane regije



PERFECT
Interreg Europe



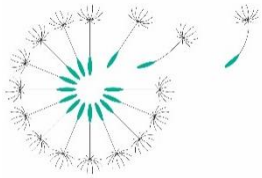
European Union
European Regional
Development Fund

POUDARKI / IZZIVI

- Prostorski in sistemski (ne prostorski) ukrepi
- Povezovanje med področji (medsektorsko, povezovanje dokumenta z drugimi strategijami, dokumenti)
- Konkretizacija ukrepov z akcijskim planom

- Sodelovanje z javnostmi / akterji

- Regionalni nivo – povezava z RPP (in RRP): povezava z vsebinami RPP (promet, ZI, ...) in metodologija izdelave (smernice?)



RRA LUR
regionalna razvojna agencija
ljubljske urbane regije



PERFECT
Interreg Europe



European Union
European Regional
Development Fund

UKREPI (STRATEGIJA ZI)

- urejanje ZI za rekreacijo, prosti čas in turizem / regulirati obisk oz. posege zaradi posebej občutljive ZI
- ohranjanje narave in spodbujanje procesov za krepitev biodiverzitete / sanacija, ohranjanje in urejanje ZI za odpornost na klimatske spremembe
- urejanje vodotokov, zalednih in padavinskih voda ter mokrišč z ukrepi ZI
- spodbujati ekstenzivni način kmetovanja in kmetovanje glede na naravne dejavnike

LEGENDA

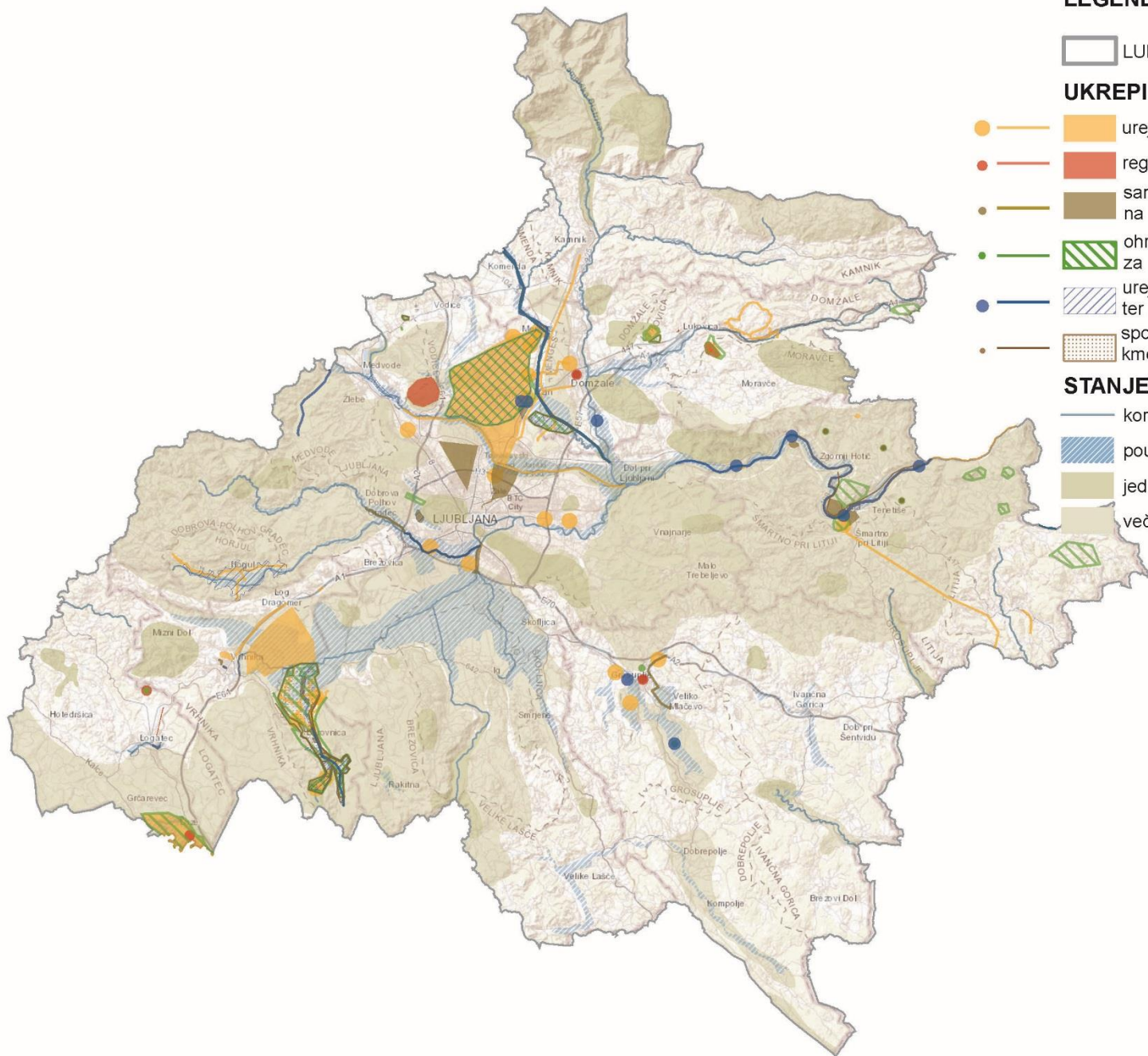
LUR

UKREPI ZI (portal - občine)



- urejanje ZI za rekreacijo, prosti čas in turizem
- regulirati obisk/ poseg zaradi posebej občutljive ZI
- sanacija, ohranjanje in urejanje ZI za odpornost na klimatske spremembe
- ohranjanje narave in spodbujanje procesov za krepitev biodiverzitete
- urejanje vodotokov, zalednih in padavinskih voda ter mokrišč z ukrepi ZI
- spodbujati ekstenzivni način kmetovanja in kmetovanje glede na naravne dejavnike

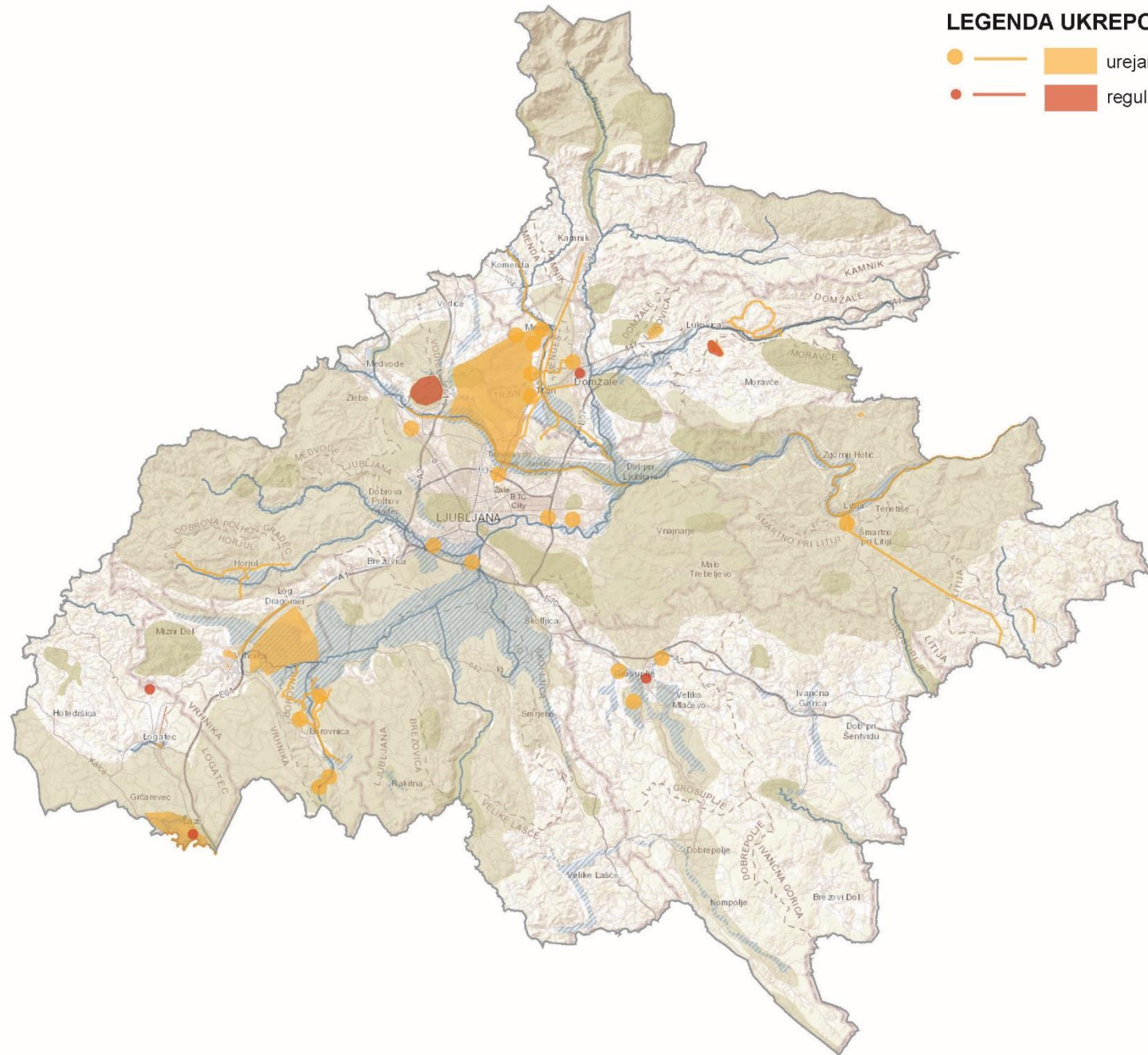
STANJE ZI

- koridorji vodotokov
- poudarjena območja varstva pred poplavami
- jedrna večfunkcionalna območja ZI
- večja območja celovite obravnave



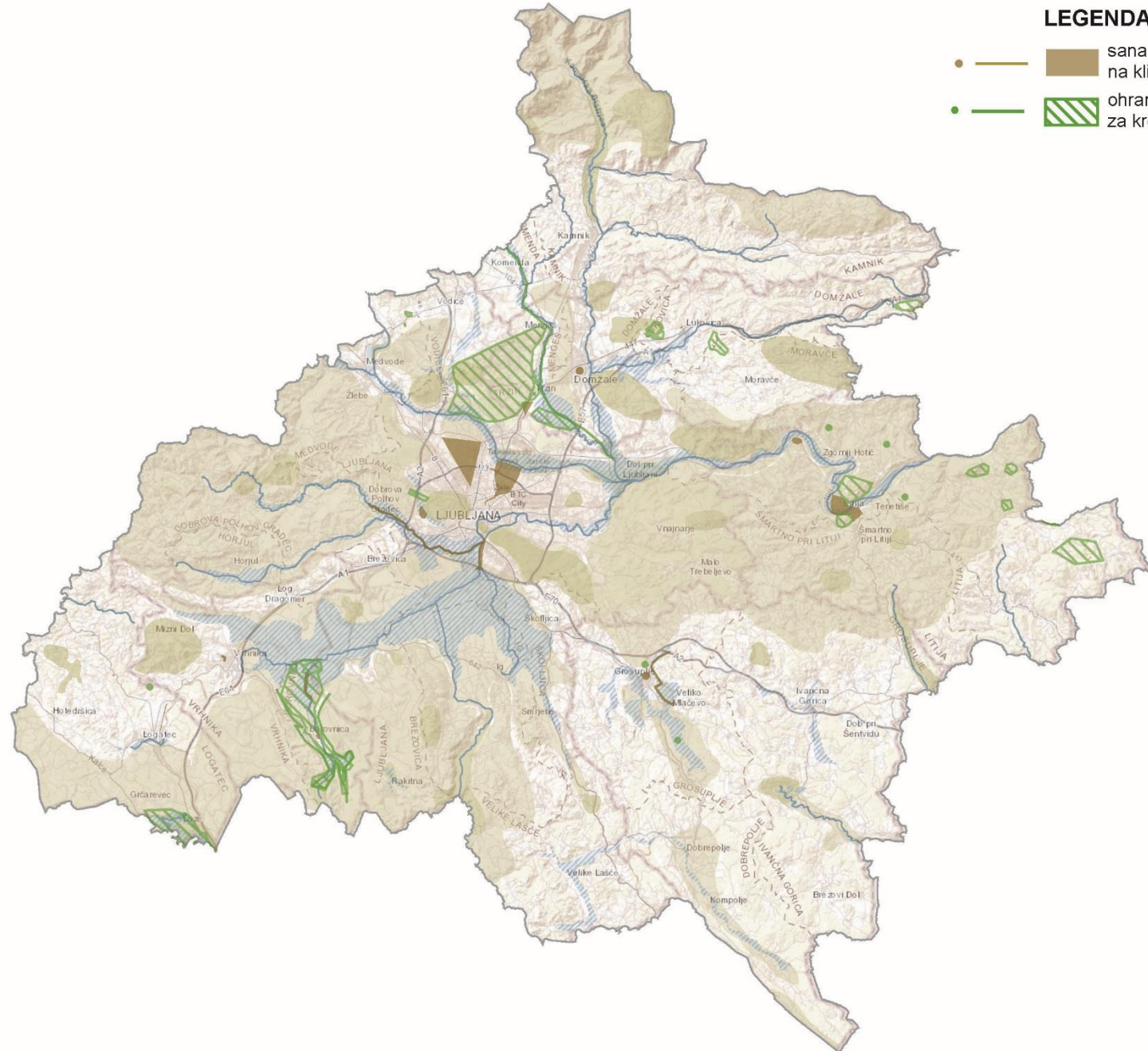
LEGENDA UKREPOV ZI (DRUŽBENE FUNKCIJE)

-  urejanje ZI za rekreacijo, prosti čas in turizem
-  regulirati obisk oz. posege zaradi posebej občitljive ZI





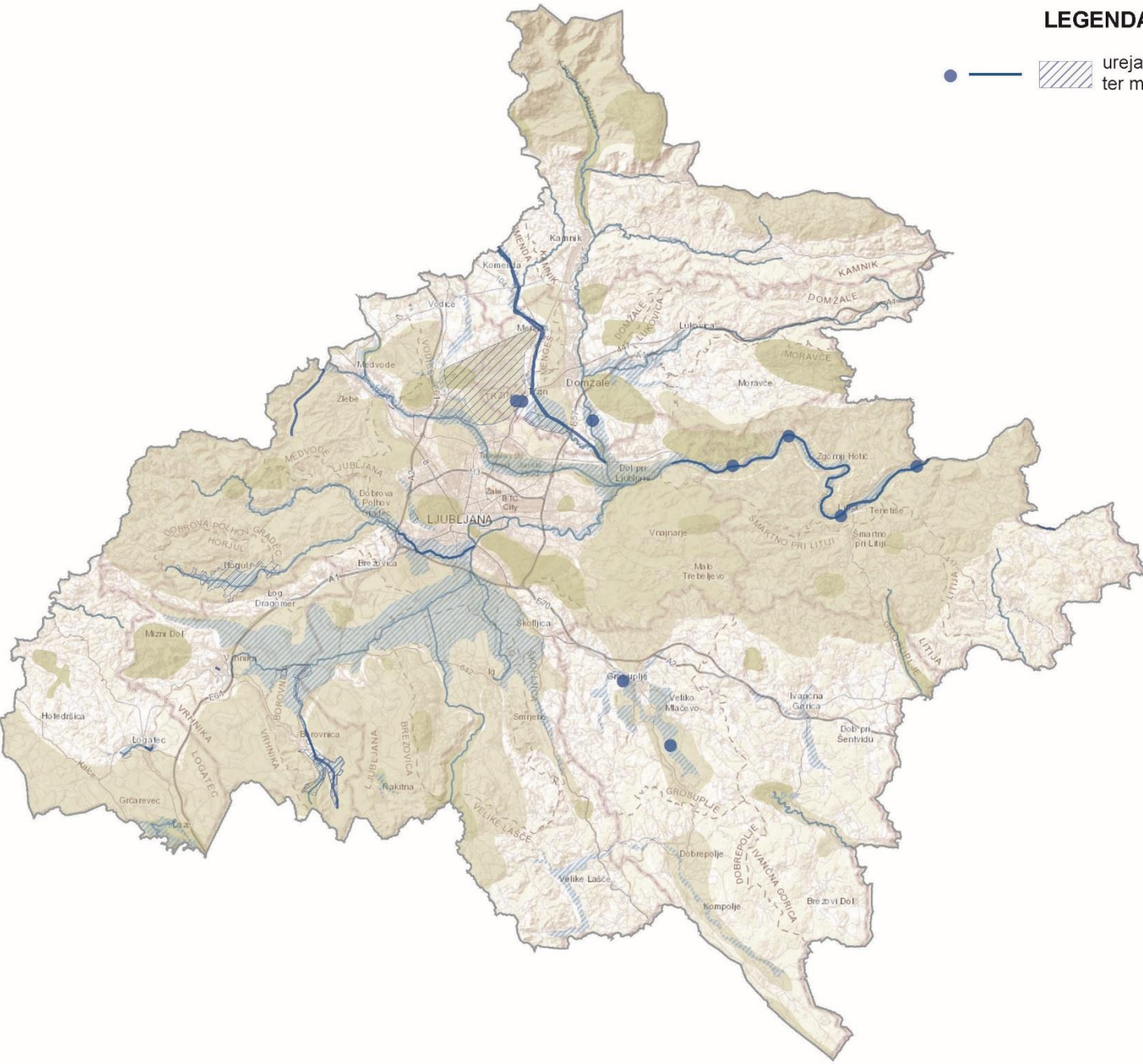
LEGENDA UKREPOV ZI (NARAVA)

- — sanacija, ohranjanje in urejanje ZI za odpornost na klimatske spremembe
- — ohranjanje narave in spodbujanje procesov za krepitev biodiverzitete





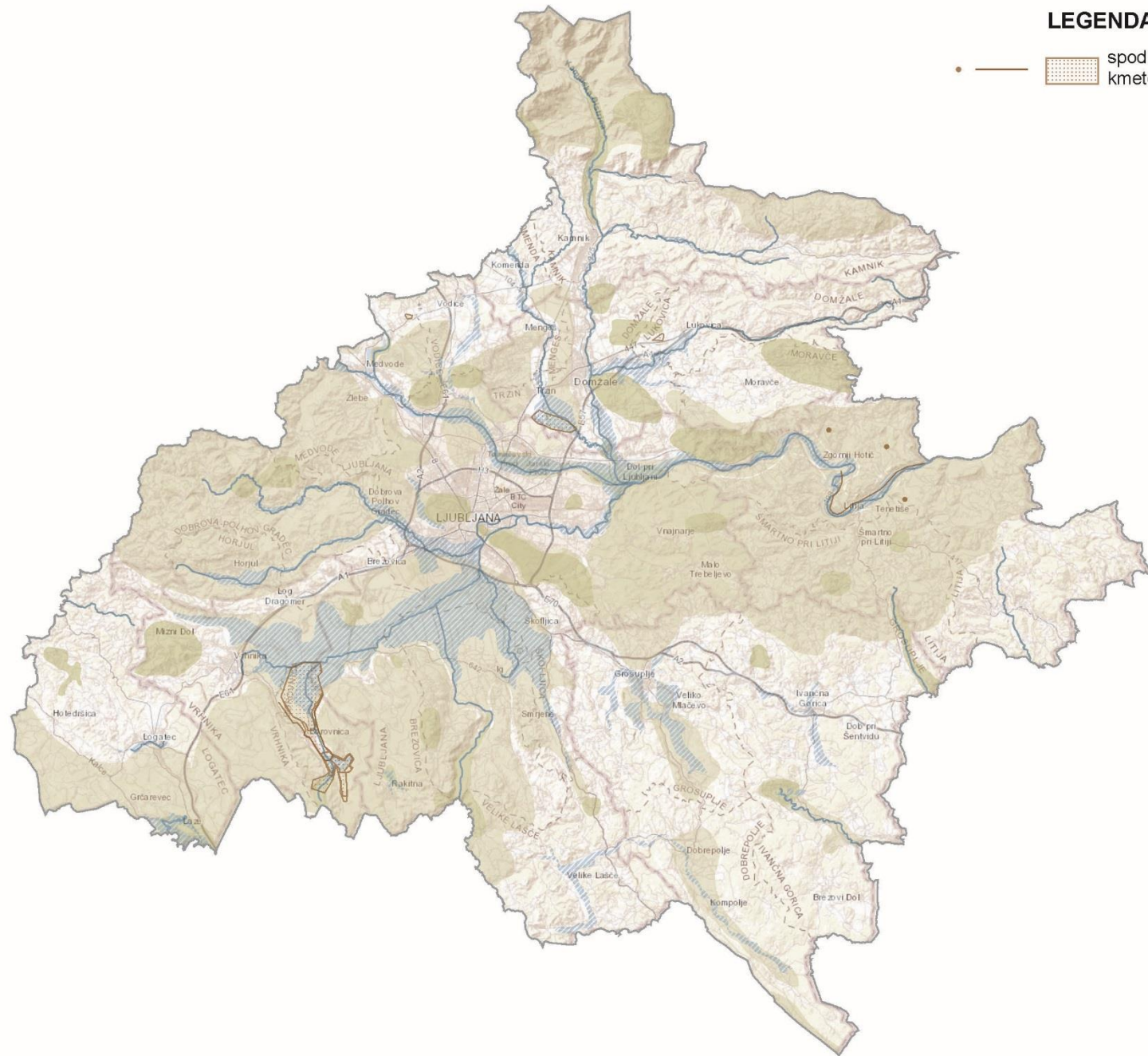
LEGENDA UKREPOV ZI (VODE)

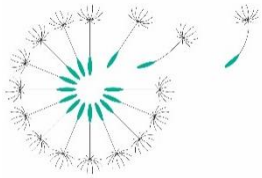
-  urejanje vodotokov, zalednih in padavinskih voda
-  ter mokrišč z ukrepi ZI



LEGENDA UKREPOV ZI (KMETIJSTVO)

-   spodbujati ekstenzivni način kmetovanja in kmetovanje glede na naravne dejavnike





RRA LUR
regionalna razvojna agencija
ljubljske urbane regije



PERFECT
Interreg Europe



European Union
European Regional
Development Fund

Hvala za vašo pozornost
in sodelovanje.