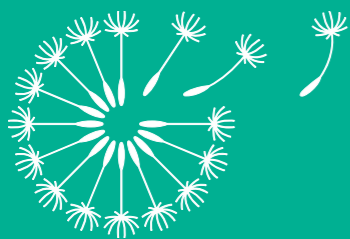


RRA LUR

regionalna razvojna agencija
ljubljske urbane regije





RRA LUR

regionalna razvojna agencija
ljubljske urbane regije

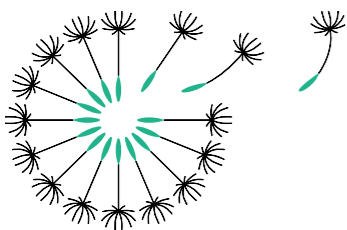
RAILHUC

Matej Gojčič

13.6.2013

Ljubljana

Gospodarsko razstavišče



Railway Hub cities and TEN-T network / RailHuc

ŽELEZNIŠKA VOZLIŠČA IN TEN-T OMREŽJE

transnacionalni projekt za promocijo dostopnosti in povezljivosti evropskih regij, ki ga je **predlagala Evropska komisija**.

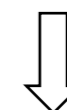
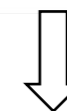
CENTRAL EUROPE - Evropskegi sklad za regionalni razvoj (<http://www.central2013.eu>).

oktober 2011 - september 2014 // 36 mesecev

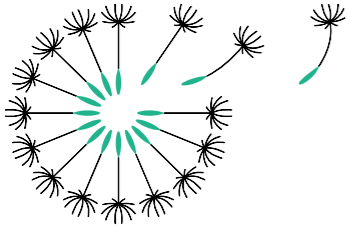
13 projektnih partnerjev

8 srednjeevropskih držav – Italija, Nemčija, Avstrija, Madžarska, Slovaška, Češka, Poljska, Slovenija.

8 pomembnih srednjeevropskih železniških vozlišč



EUROPEAN UNION
EUROPEAN REGIONAL
DEVELOPMENT FUND



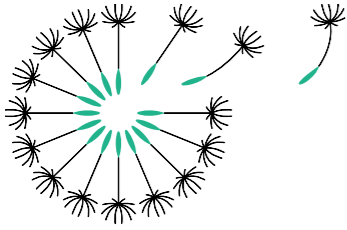
Railway Hub cities and TEN-T network / RailHuc

NAMEN PROJEKTA

POVEČATI ATRAKTIVNOST IN KONKURENČNOST ŽELEZNIŠKIH PREVOZOV

/ **Iskanje rešitev za izboljšanje** povezave glavnih vozlišč TEN-T koridorjev z lokalnimi in regionalnimi transportnimi mrežami za povečanje njihove napajalne vloge.

/ **Harmonizacija** lokalnih, regionalnih in nacionalnih prometnih **politik** ter njihova funkcionalna in organizacijska povezanost.



Railway Hub cities and TEN-T network / RailHuc

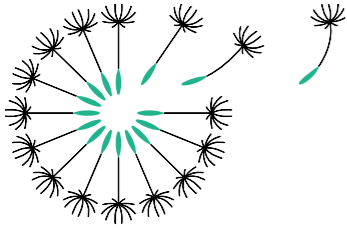
CILJ PROJEKTA

/ **Odprava ozkih grl** za boljšo povezavo različnih nivojev prevoza – povečanje dostopnosti glavnih TEN-T vozlišč poveča tudi atraktivnost železniških prevozov na srednjih razdaljah med mesti Srednje Evrope.

/ Dvonivojska obravnava problematike - z **iskanjem tehničnih rešitev** in izboljšav, z **izboljšanjem institucionalnega ter upravljaljskega okolja**.

/ **Razvoj modelov, konceptov**, meril, enotnih strategij in predlogov politik, ki bi skupaj prispevali k vključitvi mestnih ter regionalnih transportnih sistemov v medmestni železniški transport na območju celotne Srednje Evrope.

/ **Participacija vseh ključnih deležnikov.**

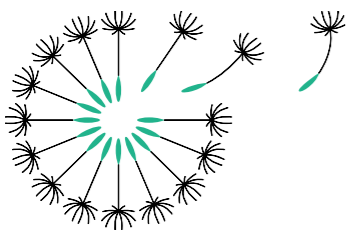


Railway Hub cities and TEN-T network / RailHuc

PRIČAKOVANI REZULTATI PROJEKTA V LUR

/ Prometni model za posodobitev transportnega koncepta Ljubljane.

/ Regijski dogovor - Sporazum za javni promet.



Railway Hub cities and TEN-T network / RailHuc

STRATEGIJA RAZVOJA JPP V REGIJI

/ Državni prostorski načrt:

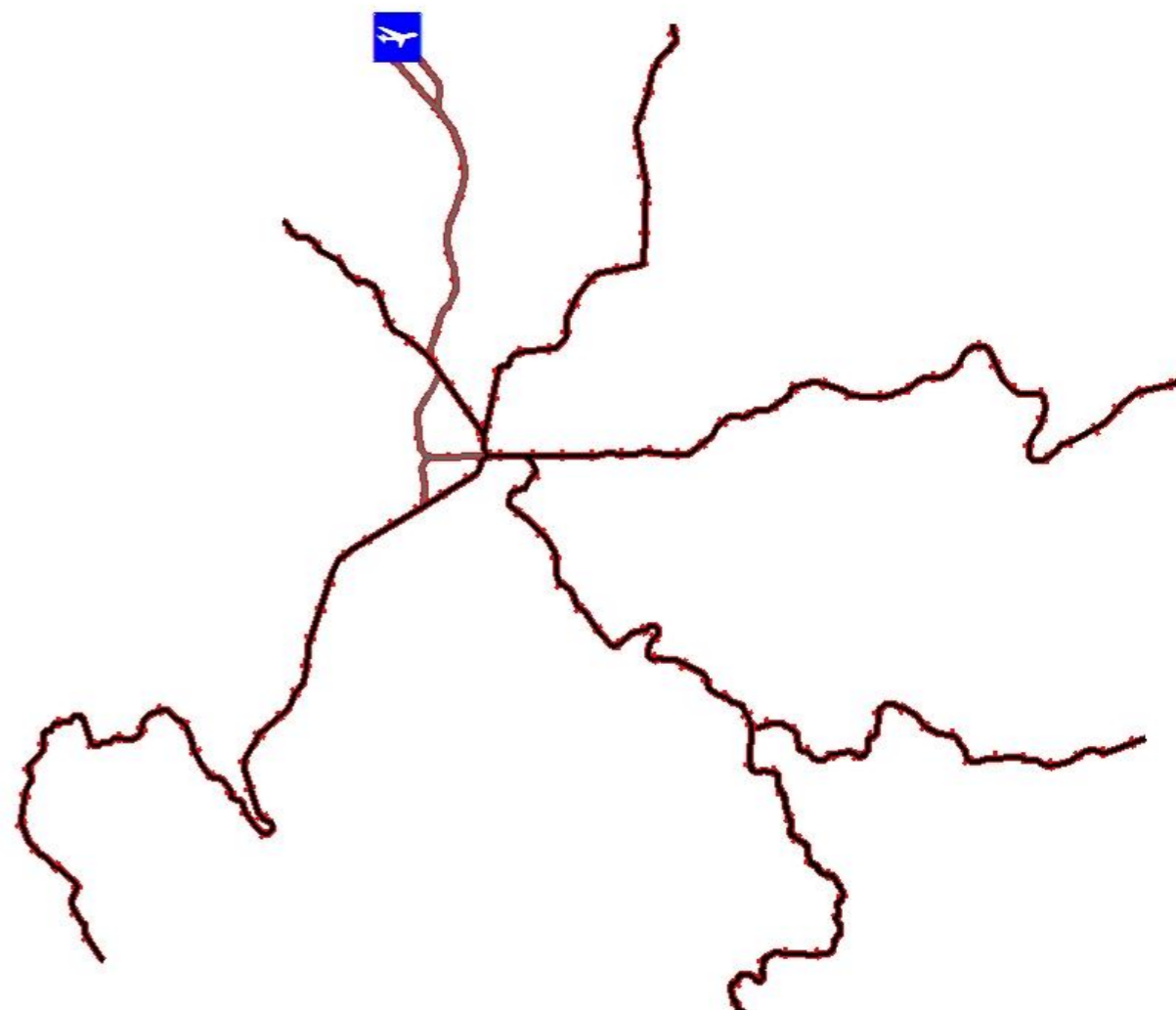
Ljubljana-Kranj-Jesenice (letališče
Brnik)

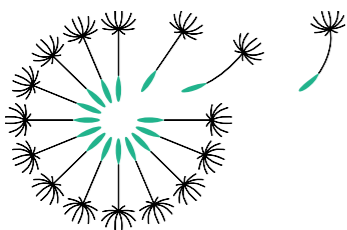
Ljubljansko železniško vozlišče

/ 15 minutni takt v vseh smereh

/ Izgradnja novih postajališč

/ Optimizacija uporabe infrastrukture

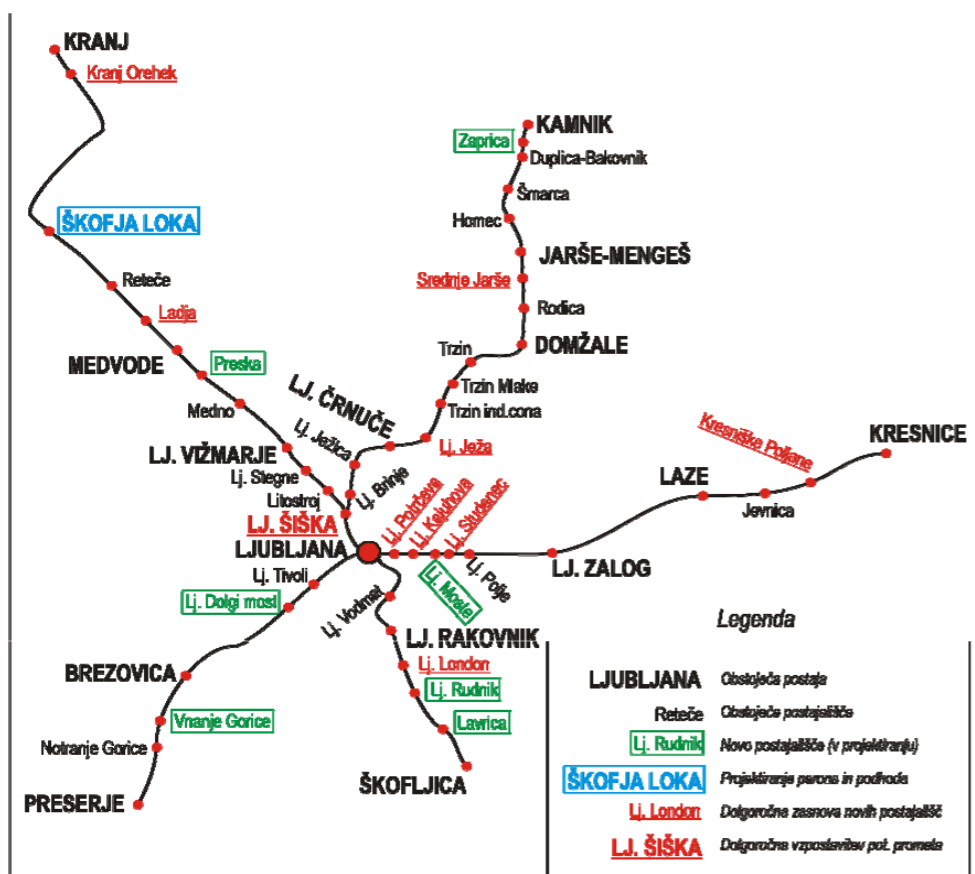




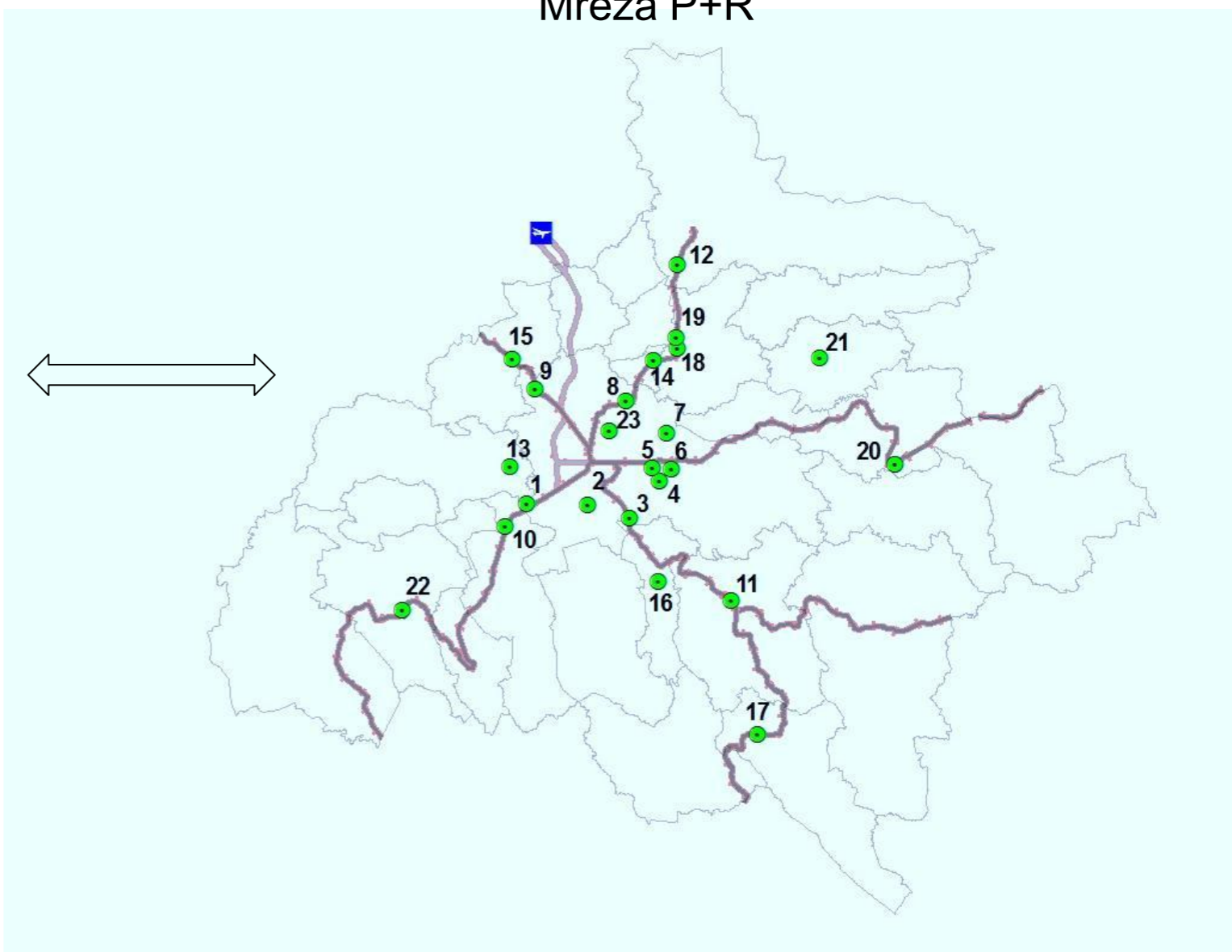
Railway Hub cities and TEN-T network / RailHuc

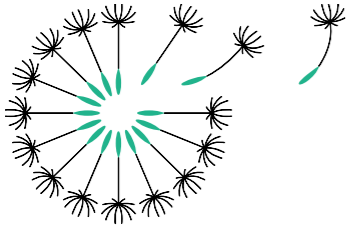
STRATEGIJA RAZVOJA JPP V REGIJI

Revitalizacija železniških postaj



Mreža P+R



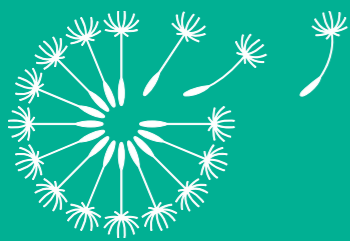


Railway Hub cities and TEN-T network / RailHuc

STRATEGIJA RAZVOJA JPP V REGIJI



Enotni vozni redi
Enotna vozovnica
Poenoteno upravljanje
Urejeno sofinanciranje
Politika parkiranja
Zapiranje mestnih središč



RRA LUR

regionalna razvojna agencija
ljubljske urbane regije

