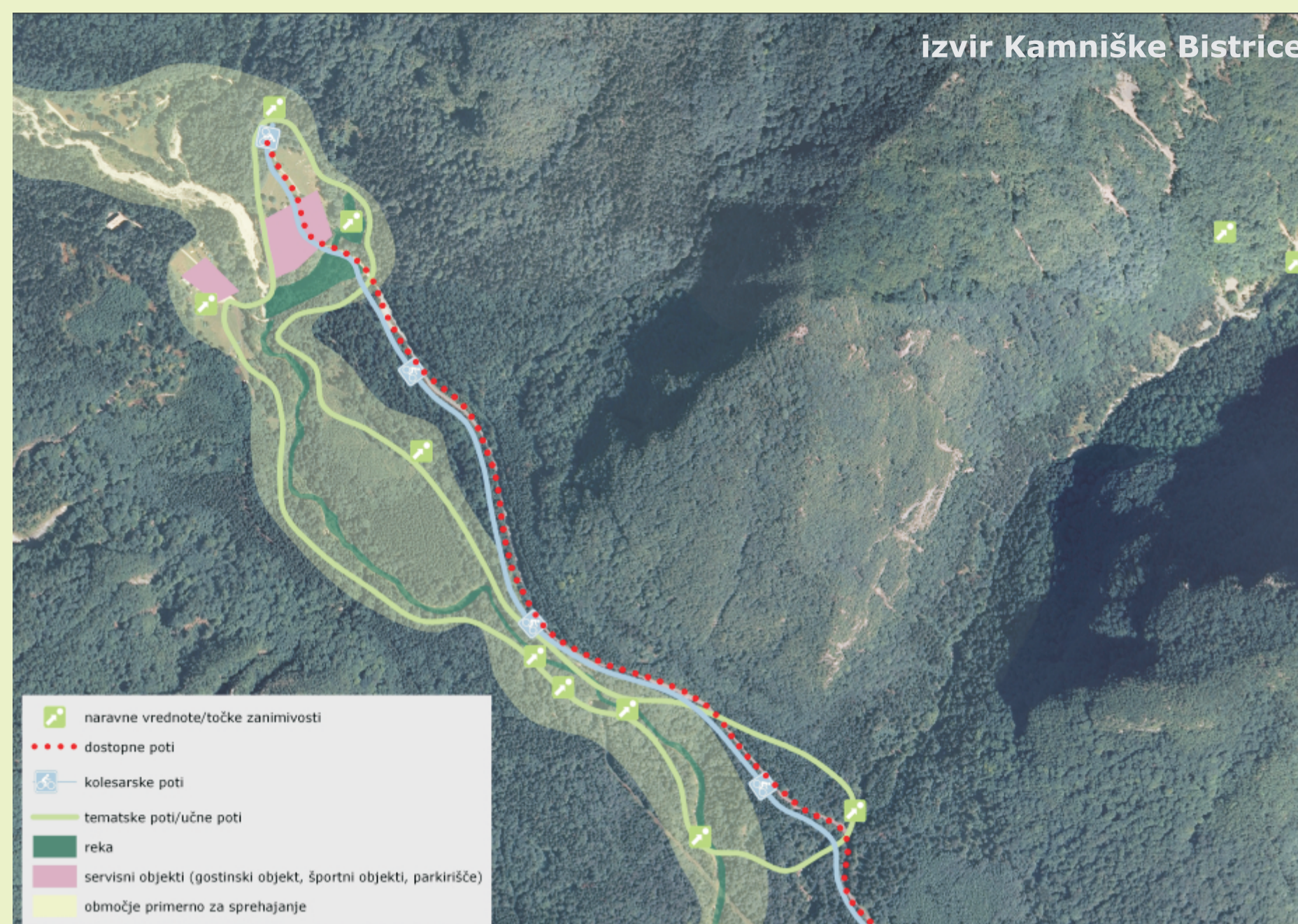


OPREDELITEV REGIONALNO POMEMBNIH REKREACIJSKIH OBMOČIJ V LJUBLJANSKI URBANI REGIJI - predlog



Kolesarjenje:

- nadaljevanje projekta "mreža koledarskih poti"
- aktivno urejanje koledarske infrastrukture
- ureditev regionalne krožne poti "pot zdravja" (povezuje naravne in kulturne zanimivosti in ekološke kmetije v LUR)
- ureditev regionalne koledarske poti "ob rekah" (uredi se koledarske poti ob Savi, Kamniški Bistrici, Ljubljani)

Kampiranje:

- na sotočju Save, Ljubljane in Kamniške Bistrice se uredi kamp z dobro dostopnostjo (javni potniški promet, koledarske poti) in povezanostjo z ostalimi kraji v regiji, s kulturnimi in naravnimi zanimivostmi in športno-rekreacijsko ponudbo

Zimska rekreacija:

- na območju Bonovca (občina Medvode) se uredi smučarski center za hojo in tek na smučeh (šola smučanja, rekreacijsko smučanje, organizacija mednarodnih prireditvev in prvenstev)

Golf:

- golf center Brezovec (občina Medvode) se programsko obogati z dodatno, tudi izvensezonsko ponudbo; gradnja hotela in kongresnega centra

Konjenišтво:

- v Kamniku, na Rakitni in Igu se uredi pogoje za razvoj sodobnih terapevtskih centrov z uporabo metod hipoterapije in terapevtskega jahanja
- v Komendi, Vodica, Ljubljani, Igu, Litiji se razvija šole jahanja ter uredi centre za športno in rekreacijsko jahanje
- uredi in označi se konjeniške poti v regiji, ki povezujejo kulturne in naravne zanimivosti in turistične kmetije

Rekreacija v/na/ob vodi:

- sotočje Save, Ljubljane in Kamniške Bistrice ima velik razvojni potencial za rekreacijo; na območju sotočja se uredi večji športno-rekreacijski center, ki vključuje kamp, servisne objekte za izposajo športne opreme, čolnov ipd., gostinski obrat, uredi se plaže in opredeli območja za različne rekreativne dejavnosti (kopenje, čolnarjenje, ribolov itd.); sotočje je dostopno z javnim potniškim prometom in je vključeno v mrežo koledarskih poti
- v Tacnu se uredi sodoben športno-rekreacijski center in tekmovalne steze za kajak in kanu; center se opremi z ustrezno infrastrukturo, servisnimi objekti in komunalno opremo; center je mednarodnega pomena in je že prepoznaven po organizaciji mednarodnih prireditvev in prvenstev; center je dostopen z javnim potniškim prometom in vključen v mrežo koledarskih poti
- reka Ljubljanica ima velik potencial za rekreacijsko rabo (voda je deloma v 2. ter v 2.-3. kakovostnem razredu; izvaja se projekt "čista Ljubljana", ki bo prispeval k sanaciji Ljubljane in k možnostim rabe Ljubljane kot reke primerne za kopanje in plovbo
- akumulacijsko jezero ob izgradnji HE na Savi se uredi kot sodoben veslaški center namenjen športno-rekreativnim in izobraževalnim dejavnostim, uredi se tudi muzej športa
- ob Savi, Kamniški Bistrici, Ljubljani, Iščici in Krki se uredi tematske poti (vodne koledarske poti, učne poti)
- ob izviri Kamniške Bistrice se uredi učne poti

Strokovne podlage za pripravo regionalnega prostorskega načrta Ljubljanske urbane regije



Opredelitev regionalno pomembnih rekreacijskih območij - predlog

LEGENDA:

- meja LUR
- meja občine
- veslaški center in muzej športa
- tematske poti ob izviri Kamniške Bistrice
- smučarski center Bonovec - hoja in tek na smučeh (profesionalno/rekreacijsko)
- center za usposabljanje in terapevtsko jahanje
- obstoječi kamp
- sotočje Save, Ljubljane in Kamniške Bistrice; ureditev kampa in športno-rekreacijskega centra
- regionalna koledarska pot "pot zdravja LUR"
- regionalna koledarska pot ob vodah
- šola jahanja, profesionalno jahanje
- center za športno in rekreacijsko jahanje
- kajak kanu center; organizacija mednarodnih prireditvev
- golf in kongresni center
- tematske poti
- projekt "Ljubljana - plovna reka"
- projekt - "Kamniška Bistrica - zelena rekreacijska os"

